

VNINDEX 1,095.43 +0.68%	HNX 224.39 +0.22%	UPCOM 84.66 +0.19%	DOW JONES 35,416.98 +0.24%	NIKKEI 225 33,408.39 -0.12%	DAX 15,992.67 +0.16%
--	------------------------------------	-------------------------------------	---	--	---------------------------------------



Nhận định thị trường và chiến lược

"Đồng tiền âm đạm"

Kết thúc phiên giao dịch, VN-Index lần nữa rút chân tăng +7.37 điểm (+0.68%) lên mức 1095.43 điểm. Thanh khoản trên sàn HOSE đạt 14,060 tỷ đồng, cao hơn 19% so với phiên trước. Chỉ số VN30 tăng +10.09 điểm (+0.94%) lên mức 1088.51 điểm, trong đó có 22 mã tăng, 4 mã tham chiếu, 4 mã giảm.

VN-Index tiếp tục kiểm định lại vùng 1075 điểm xuất hiện lực cầu yếu, trong phiên chủ yếu giao dịch với thanh khoản thấp. Thống kê ghi nhận hầu hết các nhóm có xu hướng tăng, đặc biệt khối lượng khớp từ Tài nguyên cơ bản và Xây dựng vật liệu cao hơn phiên trước. Các cổ phiếu nổi bật đến từ nhóm Thép (NKG, HSG, VGS), Cảng - Vận tải biển (HAH, VOS). Nhóm ngành tăng điểm bao gồm Tài nguyên cơ bản (+1.19%), Bảo hiểm (+1.15%), Dịch vụ tài chính (1.03%), nhóm giảm điểm chiếm số ít, bao gồm Dầu khí (-0.23%), Y tế (-0.04%). Nhóm các cổ phiếu tác động tích cực đến chỉ số VN-Index gồm VHM, BID, HPG, TCB. Ngược lại nhóm làm giảm điểm thị trường chung không đáng kể.

Diễn biến của các nhóm chỉ số thị trường chính: VNIndex (+0.68%), HNXIndex (+0.22%), UPCOMIndex (+0.19%), VN30 (+0.94%), HNX30 (+0.5%), VNMIID (+0.59%), VNSML (+0.67%), VNDIAMOND (+0.56%), VNFINLEAD (+1.14%), VNCOND (-0.14%), VNCONS (+0.57%).

Khối ngoại mua ròng 46.59 tỷ đồng, trong đó cổ phiếu được nước ngoài mua ròng gồm DGC (+70.35 tỷ), VPB (+33.68 tỷ), VHM (+28.34 tỷ). Nhóm cổ phiếu bị nước ngoài bán ròng gồm VNM (-32.87 tỷ), VCI (-26.93 tỷ), VCB (-21.08 tỷ).

PHÂN TÍCH KỸ THUẬT

VN-Index đóng cửa dưới đường MA10 và MA20 ngày. Mặc dù lực cầu xuất hiện khi thị trường quay lại kiểm định vùng 1075 điểm tuy nhiên lực cầu yếu nên thanh khoản giao dịch vẫn thấp so với trung bình 20 phiên gần đây. Nhóm cổ phiếu vốn hóa lớn giao dịch tốt hơn phiên trước tuy nhiên thống kê toàn thị trường, khối lượng bán chủ động lớn hơn mua chủ động 27%.

Trên biểu đồ khung ngày, VN-Index vẫn duy trì cấu trúc đi ngang quanh biên 1075 - 1116 điểm, xu hướng chính của thị trường vẫn là điều chỉnh trong trung hạn. Động lượng thị trường không đồng đều khi giá tăng nhưng khối lượng không tăng. Điểm sáng duy nhất là VN-Index có phản ứng với mốc hỗ trợ 1075 điểm.

Xét trên biểu đồ 30M và 1H, các chỉ báo kỹ thuật hiện cho tín hiệu hồi phục nhẹ nhưng không rõ ràng do thanh khoản thấp. Chỉ báo MACD và RSI ở khung 30M xuất hiện phân kỳ, tuy nhiên khối lượng giao dịch chưa xác nhận có dòng tiền chảy vào, phía trên gặp cản tại đường kháng cự MA200.

Do vậy ở kịch bản tích cực, trong các phiên tới thanh khoản cần tăng dần và thị trường cần giữ được mốc hỗ trợ 1075 điểm mới có thể đi ngang quanh biên 1075 - 1116, tại đây cần tiếp tục hành động của thị trường có thể tiến xa hơn tại vùng 1120 - 1150 điểm.

Với kịch bản xấu, nếu thị trường đánh mất mốc hỗ trợ 1075 điểm thì chỉ số VN-Index có thể hình thành nhịp điều chỉnh thứ 3, tiến về kiểm định lại mốc dưới 1020 điểm. Đây là ngưỡng hỗ trợ kỹ thuật quan trọng của thị trường.

CHIẾN LƯỢC HÀNH ĐỘNG

Thị trường đang giao dịch hết sức giằng co, thanh khoản thấp (quanh 11-14 nghìn tỷ) và chứa nhiều rủi ro, nhịp hồi phục đã kết thúc khi đường giá đóng cửa dưới đường MA10 và MA20

Vì vậy nhà đầu tư cần thận trọng quan sát phản ứng của thị trường tại mốc hỗ trợ quan trọng 1075 điểm, không nên giải ngân nếu chưa xác nhận tín hiệu tạo đáy ngắn hạn rõ ràng. Nhà đầu tư cần tuân thủ kỷ luật giao dịch, duy trì tỷ trọng cổ phiếu ở mức an toàn.

Mốc hỗ trợ động của VN-Index là 1075 điểm. Mốc hỗ trợ quan trọng của thị trường là vùng 1020 điểm xa hơn là vùng 950-980 điểm.

BÁO CÁO CẬP NHẬT DOANH NGHIỆP

- Báo cáo doanh nghiệp - BSR (KHÁ QUAN - Giá mục tiêu: 20.600 VNĐ)
- Báo cáo doanh nghiệp - FRT (TRUNG LẬP - Giá mục tiêu: 97.800 VNĐ)
- Bản tin tiêu điểm ngành hàng (24/11/2023)

TIN TỨC THỊ TRƯỜNG THẾ GIỚI

- Tập đoàn tài chính số 1 Trung Quốc bị điều tra, các nhà đầu tư có nguy cơ mất trắng 56 tỷ USD
- PBOC cam kết thúc đẩy nhu cầu trong nước
- Nga trở thành nhà cung cấp dầu mỏ tính chế lớn thứ 2 của EU

TIN TỨC NỔI BẬT TRONG NGÀY

- Việt - Nhật nâng cấp quan hệ lên Đối tác Chiến lược Toàn diện
- Tiền gửi vào ngân hàng tiếp tục tăng, bất chấp lãi suất thấp kỷ lục
- ACV phê duyệt kế hoạch thu phí tự động tại 5 sân bay lớn

LỊCH SỰ KIỆN ĐÁNG CHÚ Ý

- 29/11/2023: Công bố số điều chỉnh GDP
- 01/12/2023: Công bố chỉ số quản lý thu mua PMI
- 01/12/2023: FTSE công bố danh mục

Chỉ số thị trường Việt Nam	28/11/2023	(+/-%) 1 phiên	(+/-%) 7 phiên	(+/-%) 30 phiên
VNINDEX	1,095.43	0.68%	-0.75%	-0.72%
VNINDEX GTGD (Tỷ VND)	14,041.51	19.06%	-17.13%	-35.65%
HNX	224.39	0.22%	-1.48%	-1.20%
HNX GTGD (Tỷ VND)	1,456.78	30.07%	-27.00%	-44.07%
Upcom	84.66	0.19%	-1.71%	-1.50%
Upcom GTGD (Tỷ VND)	665.55	94.56%	66.70%	-26.63%
P/E VNindex (x)	13.20	0.69%	-2.65%	-1.42%
P/B VNindex (x)	1.63	0.62%	-2.40%	-5.78%

STT	Mã	Ngày khuyến nghị	Giá khuyến nghị	Giá mục tiêu	Giá hiện tại	Giá cắt lỗ	Lãi dự kiến	Lãi lỗ hiện tại	Trạng thái
1	HDG	17/11/2023	27,850	31,100	27,500	26,500	11.67%	-1.30%	Nằm giữ

Lưu ý: Để xem đầy đủ danh mục khuyến nghị của ABS, vui lòng click vào [đây](#).

TOP TĂNG/GIẢM THEO VỐN HÓA TRÊN SÀN HOSE

Top cổ phiếu Bluechip	Top 5 mã tăng giá 1 phiên	Top 5 mã giảm giá 1 phiên	Top 5 mã tăng giá 7 phiên	Top 5 mã giảm giá 7 phiên	Top 5 mã tăng giá 30 phiên	Top 5 mã giảm giá 30 phiên
1	STB 2.74%	CTG -0.34%	NVL 7.72%	MWG -6.29%	NVL 34.23%	MWG -14.99%
2	VHM 2.39%	HDB -0.28%	VHM 4.62%	PDR -5.26%	PDR 17.39%	VRE -13.96%
3	TCB 2.22%		SAB 3.02%	MSN -3.62%	HPG 11.25%	MSN -10.25%
4	BVH 1.93%		BID 1.46%	STB -3.60%	BID 9.45%	VPB -9.78%
5	BID 1.81%		VRE 1.11%	HDB -3.48%	KDH 7.19%	VNM -7.31%

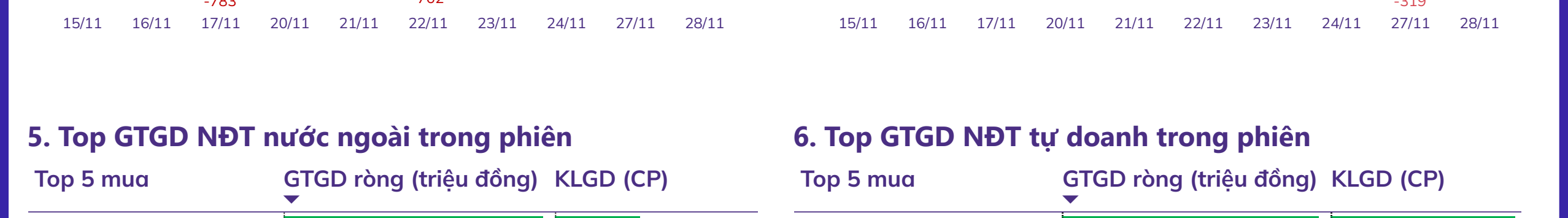
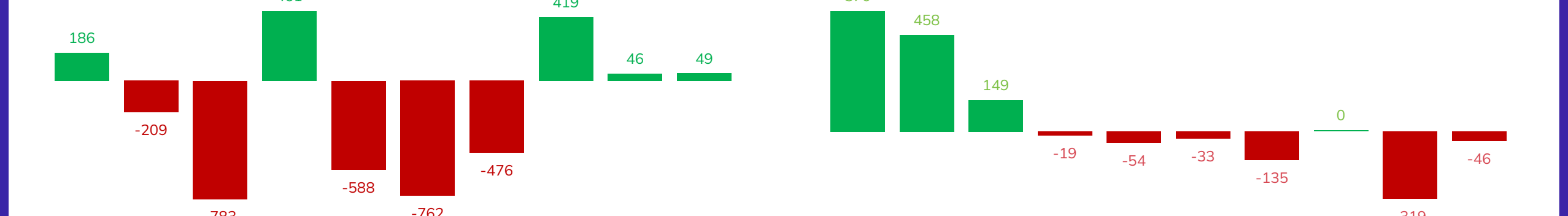
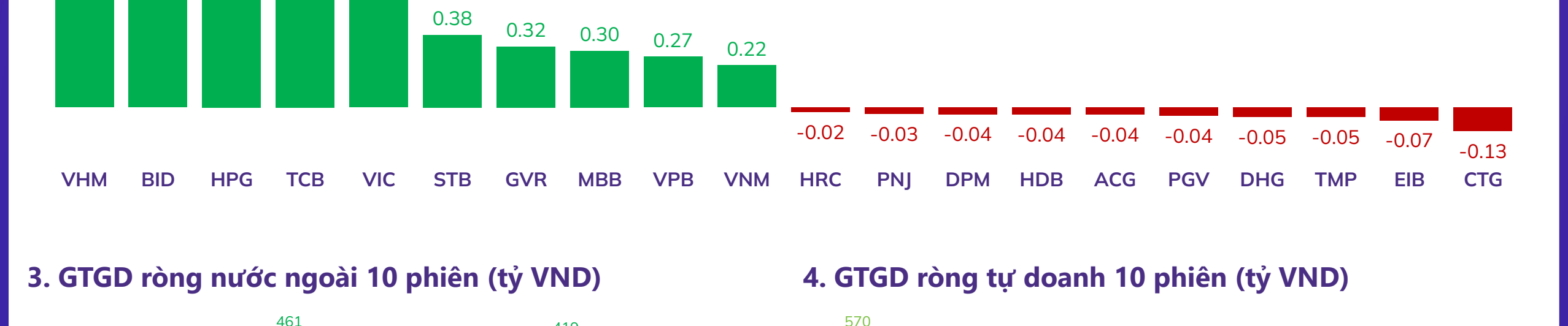
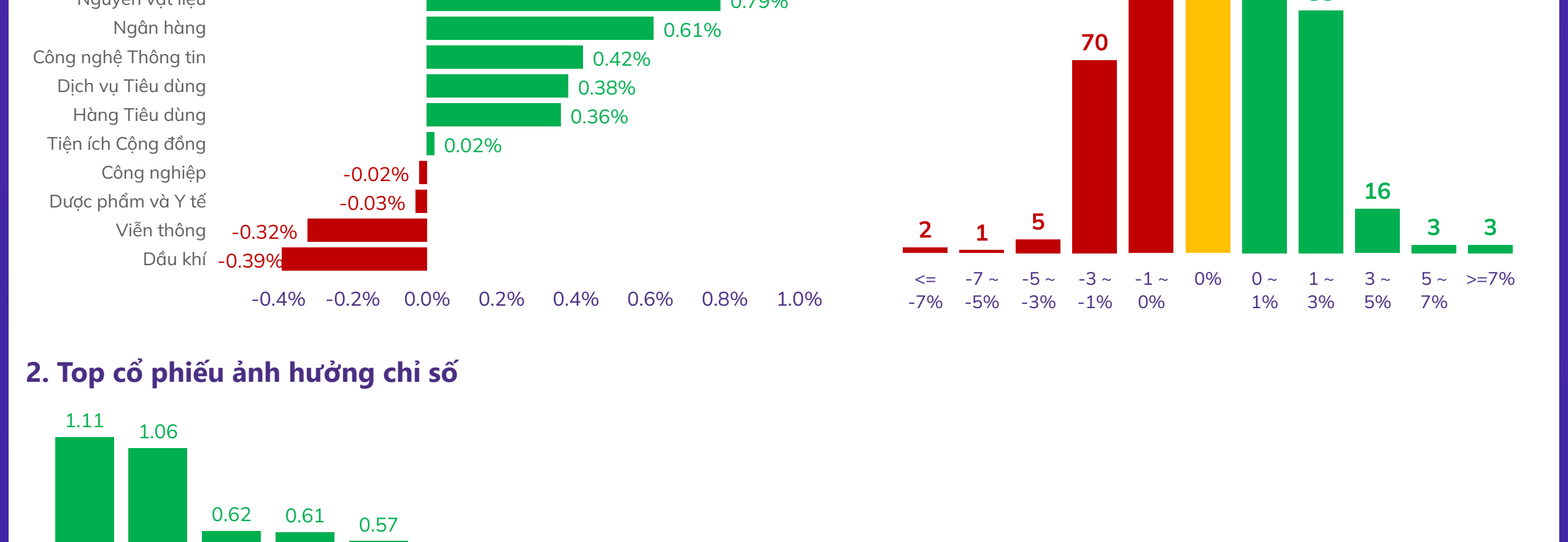
Top cổ phiếu Mid cap	Top 5 mã tăng giá 1 phiên	Top 5 mã giảm giá 1 phiên	Top 5 mã tăng giá 7 phiên	Top 5 mã giảm giá 7 phiên	Top 5 mã tăng giá 30 phiên	Top 5 mã giảm giá 30 phiên
1	NKG 4.59%	TMP -4.75%	HAG 13.83%	SVC -8.33%	HAG 38.96%	ANV -13.48%
2	HHV 4.23%	ACG -2.57%	HBC 8.39%	TCH -6.59%	EVF 38.40%	DHG -11.61%
3	CTD 3.17%	CAV -1.77%	SJS 6.14%	BHN -5.88%	DKG 27.42%	PSH -11.26%
4	HSG 3.15%	DHG -1.45%	STG 5.69%	DIG -5.77%	NXG 26.32%	PGW -11.00%
5	EVF 2.82%	TRA -1.39%	PGD 5.19%	ITA -4.49%	HSG 25.29%	AGG -10.42%

Top cổ phiếu Small cap	Top 5 mã tăng giá 1 phiên	Top 5 mã giảm giá 1 phiên	Top 5 mã tăng giá 7 phiên	Top 5 mã giảm giá 7 phiên	Top 5 mã tăng giá 30 phiên	Top 5 mã giảm giá 30 phiên
1	SRC 5.45%	HRC -6.15%	NTL 17.67%	DH M -10.10%	C47 23.31%	SJF -39.93%
2	MIG 4.57%	VAF -5.88%	CLW 17.49%	M TMS -9.44%	CLW 18.53%	VNE -29.34%
3	QCG 4.17%	SVT -5.45%	C47 15.49%	APC -8.82%	TNC 18.49%	VMD -25.11%
4	HAH 3.90%	S4A -4.29%	CCI 14.80%	ADG -8.78%	NTL 17.20%	ABR -20.81%
5	C47 3.67%	VRC -4.28%	CIG 14.12%		HDC 16.58%	GMC -20.29%

TỔNG HỢP CHỈ SỐ THỊ TRƯỜNG THẾ GIỚI, TỶ GIÁ VÀ HÀNG HÓA

	28/11/2023	(+/-%) 1 phiên	(+/-%) 7 phiên	(+/-%) 30 phiên
TTCK Toàn cầu				
DAX	15,992.67	0.16%	0.57%	5.95%
Dow Jones	35,416.98	0.24%	1.34%	4.17%
FTSE 100	7,455.24	-0.07%	-0.55%	-1.75%
Nikkei 225	33,408.39	-0.12%	-0.53%	5.53%
S&P 500	4,554.89	0.10%	0.91%	4.15%
Tỷ giá				
USD/VND	24,230.00	0.00%	0.25%	-1.32%
USD/JPY	147.41	-0.85%	-0.64%	-1.67%
GBP/USD	1.27	0.79%	1.60%	4.96%
EUR/USD	1.10	0.00%	0.92%	4.76%
Năng lượng				
Dầu thô Brent	81.58	2.00%	-0.90%	-9.58%
Khí tự nhiên	2.79	-5.42%	-8.52%	-24.80%
Than	128.00	4.92%	3.85%	-10.02%
Kim loại và vật liệu xây dựng				
Bạc	25.07	1.83%	7.14%	9.62%
Vàng	2,043.60	1.49%	3.36%	4.92%
Đồng	3.80	1.06%	-0.26%	5.85%
Thép	3,918.00	-0.66%	-0.86%	7.58%
Quặng sắt	134.50	-0.74%	0.00%	10.25%
Thép cuộn cán nóng	1,050.00	-0.94%	0.77%	34.96%
Gỗ	538.68	-1.34%	-0.15%	7.63%
Nông nghiệp				
Cà phê	183.30	2.00%	7.22%	16.71%
Lúa mì	544.50	1.92%	0.18%	-6.16%
Đường	26.99	-0.77%	-0.70%	-1.82%
Lợn hơi	68.80	1.36%	-3.07%	1.85%
Cao su	144.70	-0.55%	-3.15%	-1.63%

BIỂU ĐỒ TOÀN CẢNH THỊ TRƯỜNG NGÀY 28/11/2023



Top 5 mua	↓ GTGD ròng (triệu VND)	KLGD (CP)	Top 5 mua	↓ GTGD ròng (triệu đồng)	KLGD (CP)
DGC	71,100	754,300	NVL	14,600	2,030,000
VPB	33,623	273,200	FUEVFNVD	16,680	686,000
VHM	28,339	705,400	MWG	11,302	299,300
HPG	18,928	707,749	VHM	10,470	261,200
DIG	12,012	500,100	MBB	10,322	585,800

Top 5 bán	↓ GTGD ròng (triệu đồng)	KLGD (CP)	Top 5 bán	↓ GTGD ròng (triệu đồng)	KLGD (CP)
BSR	10,500	1,000,000	PET	10,300	1,800,000
VND	10,000	1,000,000	EVFVN30	10,000	1,129,000
VCB	10,000	247,000	TCB	10,000	1,320,000
VCI	10,000	1,100,000	PET	10,000	2,000,000
VNM	10,000	1,000,000	EVF	10,000	1,000,000

Trải nghiệm ngay ứng dụng ABS invest

Mở tài khoản để tham gia room tư vấn của Trung tâm tư vấn Đầu tư ABS

Công ty Cổ phần Chứng khoán An Bình

Địa chỉ: 36 P. Hoàng Cầu, Ô Chợ Dừa, Đống Đa, Hà Nội

Điện thoại: 024 3562 4626 Ext: 151

Email: research@abs.vn

Website: ABS.VN

KHUYẾN CÁO

Báo cáo này được phát hành bởi Phòng Phân tích Đầu tư - Công ty Cổ phần Chứng khoán An Bình (ABS). Người sử dụng không được phép sao chép, chuyển giao, sửa đổi, đăng tải lên các phương tiện truyền thông mà không có sự đồng ý bằng văn bản của ABS.

Các thông tin, nhận định được ABS đưa ra dựa trên nguồn tin đáng tin cậy. Người sử dụng báo cáo cần tự chịu trách nhiệm khi sử dụng thông tin để ra quyết định mua, bán chứng khoán.

Giải thưởng

BEST STOCK TRADING APP

ABS INVEST

ỨNG DỤNG GIAO DỊCH CỔ PHIẾU

TỐT NHẤT VIỆT NAM 2023

Trào bởi Global Business Outlook 2023 (GBO 2023)

GLOBAL BUSINESS OUTLOOK 2023 WINNER