

VNINDEX	HNX	UPCOM	DOW JONES	NIKKEI 225	DAX
1,113.82 +0.30%	230.49 +0.30%	86.04 -0.21%	35,273.03 +0.53%	33,451.83 +0.29%	15,957.82 +0.36%



Nhận định thị trường và chiến lược

“Hồi phục tiếp diễn”
 VN-Index tiếp đà hồi phục, đóng cửa tăng +3.36 điểm (+0.3%) lên mức 1113.82 điểm. Thanh khoản trên sàn HOSE tăng so với phiên trước 36%, lên mức 20.2 nghìn tỷ đồng. Chỉ số VN30 tăng +1.2 điểm (+0.11%) lên 1109.8 điểm, trong đó 17 mã xanh 2 mã tham chiếu và 11 mã giảm, số mã giảm phần lớn đến từ nhóm ngân hàng.

Thị trường tạo cây nến rút chân thứ 2 với lực mua áp đảo 14.3 nghìn tỷ đồng, chiếm 70% tổng thanh khoản sàn HOSE. Phiên sáng ghi nhận nhóm ngành tăng nổi bật gồm Công nghiệp – Xây dựng, Bất động sản, Hóa chất. Nhóm biến động tăng đứng đầu có Dịch vụ tài chính (+1.52%), Công nghệ thông tin (+1.09%), Hóa chất (+0.78%), Dầu khí (+0.57%). Ngược lại nhóm Bán lẻ tiếp tục biến động giảm điểm -1.67%. Các cổ phiếu đóng góp tăng điểm cho VN-Index gồm NVL (+0.53 điểm), FPT (+0.35 điểm), CTG (+0.24 điểm), nhóm cổ phiếu tác động giảm điểm đến thị trường gồm VIC (-0.56 điểm), BID (-0.43 điểm), MWG (-0.4 điểm).

Diễn biến của các nhóm chỉ số thị trường chính: VNIndex (+0.3%), HNXIndex (+0.3%), UPCOMIndex (-0.21%), VN30 (+0.11%), HNX30 (+0.85%), VNMIID (+1.06%), VNSML (+1.01%), VNDIAMOND (+0.03%), VNFINLEAD (+0.36%), VNCOND (-1.41%), VNCONS (+0.25%).

NĐT nước ngoài bán ròng mạnh với -714.68 tỷ đồng, chủ yếu tập trung bán thỏa thuận VPB (-452 tỷ), VHM (-73.43 tỷ), MWG (-58.51 tỷ), VRE (-44.17 tỷ), cổ phiếu được khối ngoại mua ròng nhiều nhất có STB (+103.78 tỷ), NKG (+34.97 tỷ).

PHÂN TÍCH KỸ THUẬT

Lực cầu áp đảo kéo thị trường tiếp tục đà hồi phục với thanh khoản rút chân trên đường MA10 ngày tại ngưỡng Fibo 61.8% ở vùng 1110 điểm, với thanh khoản đã cao hơn trung bình 20 phiên gần đây. Ở phiên sáng VN-Index đã xuất hiện lực mua chiếm ưu thế, tuy nhiên điểm số chưa thể hiện tăng rõ ràng. Đến phiên chiều, lực cầu vào kéo chỉ số khi thị trường gặp rung lắc, đặc biệt khi có những thông tin hỗ trợ cho nhóm Bất động sản. Trên biểu đồ khung tuần và khung ngày, VN-Index duy trì biên giao dịch quanh ngưỡng 1110 điểm, tiếp tục tiến đến đường kháng cự MA10 tuần và MA200 ngày, đây cũng là các mốc kháng cự quan trọng trong giai đoạn vừa qua.

Ở biểu đồ khung ngày, thị trường tiếp tục đóng cửa trên đường MA10 ngày cho kỳ vọng thị trường sẽ tạo biên tái tích lũy hoặc phân phối quanh vùng 1075 - 1113 sau đó mới hình thành xu hướng mới tiếp theo. Cấu trúc thị trường ở khung biểu đồ 30M và 1H vẫn đang duy trì đỉnh và đáy sau cao hơn đỉnh và đáy trước, đặc biệt các chỉ báo (MACD, RSI...) vẫn duy trì trạng thái tích cực.

Kịch bản VN-Index đi ngang quanh biên 1075 - 1133 điểm có xác suất xảy ra cao, nếu thị trường hấp thụ hết lực cung từ các phiên trước thì sẽ xuất hiện xu hướng hồi phục mới. Ngược lại với kịch bản đường giá gãy qua mốc 1070 ± thì VN-Index có xác suất hình thành xu hướng giảm tiếp diễn về mốc hỗ trợ gần nhất 1020 điểm.

CHIẾN LƯỢC HÀNH ĐỘNG

Với các thông tin tích cực hỗ trợ cho thị trường, kịch bản VN-Index đi ngang quanh biên 1075 - 1133 điểm có xác suất xảy ra cao.

Nhà đầu tư ngắn hạn có thể cân nhắc giải ngân tỷ trọng cổ phiếu an toàn với những mã mang tính chất thị trường, không nên dùng margin và chủ động giao dịch để có hiệu quả đầu tư tốt nhất. Đối với nhà đầu tư chưa có vị thế cổ phiếu phù hợp thì tận dụng nhịp hồi phục này để đưa danh mục về trạng thái tốt nhất. Nhà đầu tư cần tuân thủ kỷ luật giao dịch, duy trì tỷ trọng cổ phiếu ở mức an toàn.

Mốc hỗ trợ động của VN-Index là 1075 điểm. Mốc hỗ trợ quan trọng của thị trường là vùng 1020 điểm, xa hơn là vùng 950-980 điểm.

BÁO CÁO CẬP NHẬT DOANH NGHIỆP

- Báo cáo cập nhật Analyst meeting 2023 - VCB
- Báo cáo doanh nghiệp - FRT (TRUNG LẬP – Giá mục tiêu: 97.800 VND)
- Bản tin tiêu điểm ngành hàng (17/11/2023)

TIN TỨC THỊ TRƯỜNG THẾ GIỚI

- Vàng tích tắc vượt ngưỡng 2,000 USD khi đồng USD rớt giá
- Tổng số vốn IPO ở Đông Nam Á chạm mức thấp nhất trong 8 năm qua
- Chủ tịch ECB cảnh báo còn quá sớm để tuyên bố chiến thắng lạm phát

TIN TỨC NỔI BẬT TRONG NGÀY

- Chiều nay, Chính phủ hợp thảo gỡ khó khăn cho đại dự án của Aqua City của Novaland và hàng loạt dự án khác
- Xuất khẩu điện gió ngoài khơi: Sớm chốt cơ chế để không 'vào ô mất lượt'
- 13 dự án điện khí LNG có nguy cơ chậm tiến độ, khó về đích đúng hạn
- Lizen (LCG) trúng thêm gói thầu nghìn tỷ ngay trước ngày khởi công dự án 1.504 tỷ đồng

LỊCH SỰ KIỆN ĐÁNG CHÚ Ý

24/11/2023: Công bố chỉ số PMI ngành sản xuất Eurozone tháng 11/2023

Chỉ số thị trường Việt Nam	22/11/2023	(+/-) 1 phiên	(+/-) 7 phiên	(+/-) 30 phiên
VNINDEX	1,113.82	0.30%	0.37%	-3.28%
VNINDEX GTGD (Tỷ VND)	20,223.09	36.10%	19.00%	40.42%
HNX	230.49	0.30%	1.35%	-3.33%
HNX GTGD (Tỷ VND)	2,042.33	-1.73%	19.18%	-2.58%
Upcom	86.04	-0.21%	-0.70%	-2.32%
Upcom GTGD (Tỷ VND)	590.77	38.95%	-13.30%	2.24%
P/E VNINDEX (x)	13.72	2.54%	2.31%	-0.22%
P/B VNINDEX (x)	1.65	0.00%	0.00%	-5.17%

TOP KHUYẾN NGHỊ CỦA ABS

STT	Mã	Ngày khuyến nghị	Giá khuyến nghị	Giá mục tiêu	Giá hiện tại	Giá cắt lỗ	Lãi dự kiến	Lãi lỗ hiện tại	Trạng thái
1	HAH	17/11/2023	34,400	38,200	35,300	33,500	11.05%	2.62%	Nắm giữ
2	PVT	17/11/2023	25,600	28,300	25,600	24,600	10.55%	0.00%	Nắm giữ
3	VGI	17/11/2023	27,400	29,500	26,900	25,200	7.66%	-1.82%	Nắm giữ
4	NT2	22/11/2023	24,800	27,000	24,950	24,000	8.87%	0.60%	Nắm giữ
5	HDG	22/11/2023	27,850	31,100	28,200	26,500	11.67%	1.26%	Nắm giữ
6	LCG	23/11/2023	12,450	14,700	12,450	11,750	18.07%	0.00%	Mua
7	CTI	23/11/2023	15,050	16,000	15,050	14,450	6.31%	0.00%	Mua
8	CII	23/11/2023	17,800	21,300	17,800	16,500	19.66%	0.00%	Mua

Lưu ý: Để xem đầy đủ danh mục khuyến nghị của ABS, vui lòng click vào [đây](#).

TOP TĂNG/GIẢM THEO VỐN HÓA TRÊN SÀN HOSE

Top cổ phiếu Bluechip	Top 5 mã tăng giá 1 phiên	Top 5 mã giảm giá 1 phiên	Top 5 mã tăng giá 7 phiên	Top 5 mã giảm giá 7 phiên	Top 5 mã tăng giá 30 phiên	Top 5 mã giảm giá 30 phiên
1 NVL 6.77%	MWG -2.69%	PDR 8.33%	VIC -6.56%	PDR 17.45%	VHM -17.98%	
2 VJC 1.50%	VIC -1.41%	NVL 7.76%	VRE -5.00%	NVL 16.84%	MWG -17.77%	
3 FPT 1.20%	BID -0.80%	GVR 4.12%	VHM -4.88%	VJC 10.75%	VRE -16.18%	
4 SSI 1.08%	STB -0.68%	MSN 3.67%	MWG -4.10%	KDH 7.85%	MSN -11.22%	
5 KDH 0.94%	HDB -0.53%	SSI 3.62%	STB -3.00%	HDB 6.29%	VIC -9.68%	

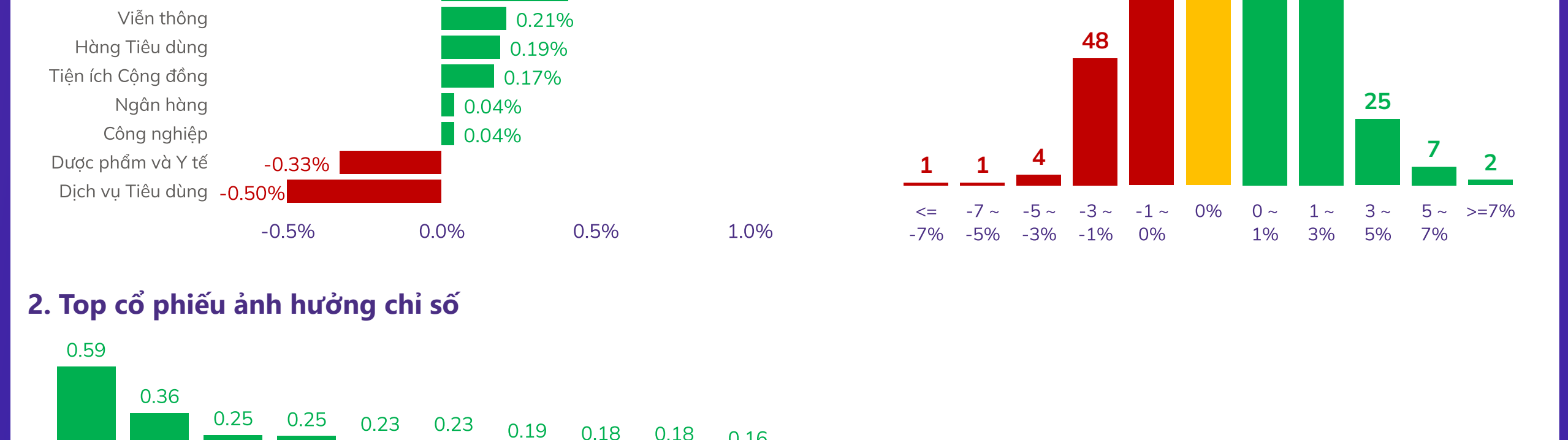
Top cổ phiếu Mid cap	Top 5 mã tăng giá 1 phiên	Top 5 mã giảm giá 1 phiên	Top 5 mã tăng giá 7 phiên	Top 5 mã giảm giá 7 phiên	Top 5 mã tăng giá 30 phiên	Top 5 mã giảm giá 30 phiên
1 HBC 6.95%	LGC -6.67%	EVF 19.71%	MSC -4.80%	EVF 43.97%	ANV -18.54%	
2 SJS 6.88%	SVC -6.53%	SJS 14.57%	BSB -3.33%	CTD 22.68%	AGG -15.84%	
3 EVF 4.70%	BHN -3.41%	STG 14.35%	BMP -3.24%	DXG 18.44%	MSH -14.21%	
4 DXG 4.69%	BMP -1.49%	SZC 13.34%	VPI -1.95%	HAG 13.87%	PSH -14.04%	
5 GEX 3.81%	MSH -1.14%	HBC 13.06%	HT1 -1.63%	LAG 12.87%	DPM -13.86%	

Top cổ phiếu Small cap	Top 5 mã tăng giá 1 phiên	Top 5 mã giảm giá 1 phiên	Top 5 mã tăng giá 7 phiên	Top 5 mã giảm giá 7 phiên	Top 5 mã tăng giá 30 phiên	Top 5 mã giảm giá 30 phiên
1 CLW 6.89%	BTT -6.75%	CLW 37.92%	PDN -6.85%	HDC 16.11%	SJF -45.76%	
2 COM 6.88%	PDN -5.56%	ELC 16.92%	FDC -6.79%	TNC 15.99%	VNE -40.96%	
3 VOS 6.86%	APC -5.22%	BFC 14.11%	APC -6.44%	NHH 14.25%	VMD -23.64%	
4 CIG 6.86%	TMS -4.43%	TNT 11.92%	TMS -6.29%	CLW 14.22%	GIL -21.58%	
5 CCI 6.23%	VPD -3.56%	ITC 11.61%	SSC -6.12%	SZL 14.15%	IDI -19.79%	

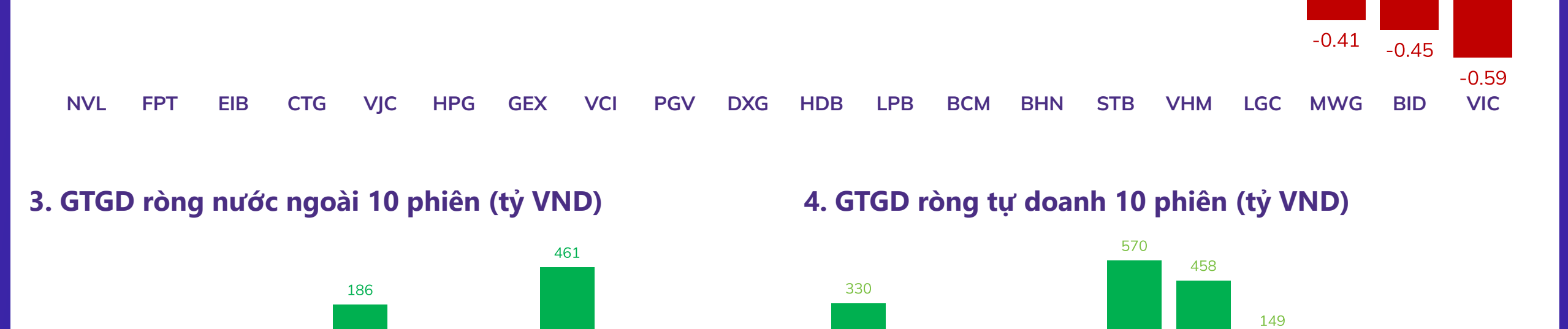
TỔNG HỢP CHỈ SỐ THỊ TRƯỜNG THẾ GIỚI, TỶ GIÁ VÀ HÀNG HÓA

	22/11/2023	(+/-) 1 phiên	(+/-) 7 phiên	(+/-) 30 phiên
TTCK Toàn cầu				
DAX	15,957.82	0.36%	2.20%	3.45%
Dow Jones	35,273.03	0.53%	1.28%	4.88%
FTSE 100	7,469.51	-0.17%	0.39%	-2.29%
Nikkei 225	33,451.83	0.29%	2.31%	4.74%
S&P 500	4,556.62	0.41%	1.36%	4.76%
Tỷ giá				
USD/VND	24,205.00	0.31%	-0.62%	-0.94%
USD/JPY	149.52	0.76%	-0.57%	-0.19%
GBP/USD	1.25	0.00%	0.00%	2.46%
EUR/USD	1.09	0.00%	0.00%	3.81%
Năng lượng				
Dầu thô Brent	81.65	-0.97%	-0.99%	-3.73%
Khí tự nhiên	2.88	1.05%	-7.40%	-20.88%
Than	122.15	-0.12%	-0.29%	-14.37%
Kim loại và vật liệu xây dựng				
Gỗ	547.12	1.13%	3.43%	8.45%
Quặng sắt	137.50	0.73%	5.36%	17.52%
Vàng	1,991.56	-0.34%	1.47%	6.58%
Bạc	23.62	-0.46%	2.34%	8.15%
Thép cuộn cán nóng	1,033.00	-0.58%	-1.15%	35.74%
Thép	3,986.00	-0.82%	3.21%	11.25%
Đồng	3.77	-1.05%	2.72%	5.01%
Nông nghiệp				
Cà phê	178.65	1.19%	1.25%	19.66%
Đường	27.22	-1.91%	0.15%	3.30%
Cao su	145.70	-1.15%	-2.15%	-1.95%
Lúa mì	556.50	0.27%	-2.71%	-6.62%
Lợn hơi	68.15	-0.04%	-5.74%	-2.78%

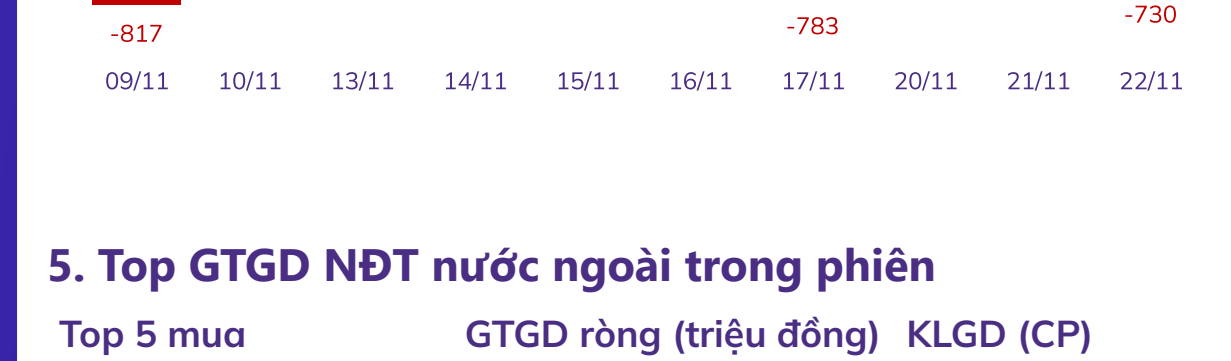
BIỂU ĐỒ TOÀN CẢNH THỊ TRƯỜNG NGÀY 22/11/2023



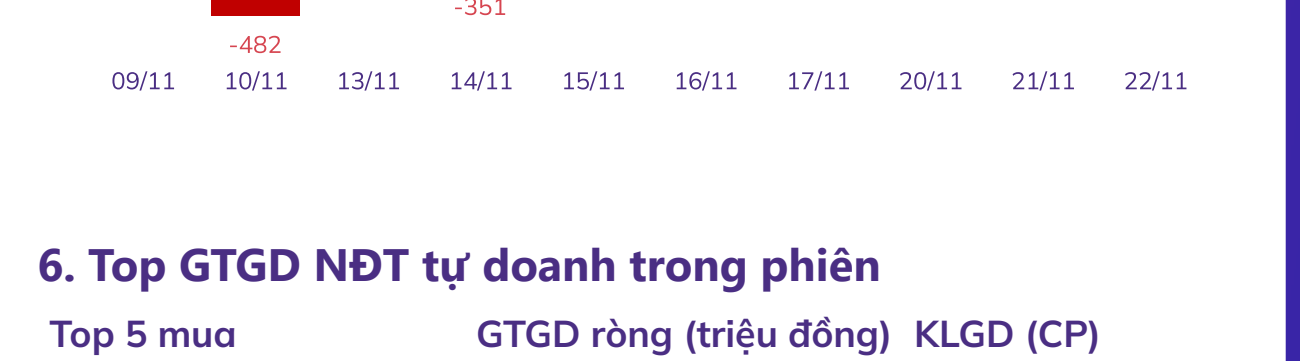
2. Top cổ phiếu ảnh hưởng chỉ số



3. GTGD ròng nước ngoài 10 phiên (tỷ VND)



4. GTGD ròng tự doanh 10 phiên (tỷ VND)



5. Top GTGD NĐT nước ngoài trong phiên

Top 5 mua	GTGD ròng (triệu đồng)	KLGD (CP)
STB	103,738	1,974,300
NKG	35,043	1,566,984
PVT	11,993	372,800
PVD	8,749	417,486
SSI	8,611	265,297

6. Top GTGD NĐT tự doanh trong phiên

Top 5 mua	GTGD ròng (triệu đồng)	KLGD (CP)
FUEFVND	14,000	1,074,300
HSG	11,383	520,000
KBC	11,258	400,000
VND	8,690	350,000
SSI	8,222	248,400

Top 5 bán	GTGD ròng (triệu đồng)	KLGD (CP)
VIC	-43.3	-1,027,050
VRE	-44.1	-1,950,120
MWG	-58.4	-1,465,000
VHM	-73	-1,877,110
VPB	-103.738	-1,974,300

Trải nghiệm ngay ứng dụng ABS invest

Mở tài khoản để tham gia room tư vấn của Trung tâm tư vấn Đầu tư ABS

Công ty Cổ phần Chứng khoán An Bình

Địa chỉ: 36 P. Hoàng Cầu, Ô Chợ Dừa, Đống Đa, Hà Nội

Điện thoại: 024 3562 4626 Ext: 151

Email: research@abs.vn

Website: ABS.VN

KHUYẾN CÁO

Báo cáo này được phát hành bởi Phòng Phân tích Đầu tư - Công ty Cổ phần Chứng khoán An Bình (ABS). Người sử dụng không được phép sao chép, chuyển giao, sửa đổi, đăng tải lên các phương tiện truyền thông mà không có sự đồng ý bằng văn bản của ABS.

Các thông tin, nhận định được ABS đưa ra dựa trên nguồn tin đáng tin cậy. Người sử dụng báo cáo cần tự chịu trách nhiệm khi sử dụng thông tin để ra quyết định mua, bán chứng khoán.

Giải thưởng

BEST STOCK TRADING APP

ABS INVEST

ỨNG DỤNG GIAO DỊCH CỔ PHIẾU

TỐT NHẤT VIỆT NAM 2023

Trao bởi Global Business Outlook 2023 (GBO 2023)

GLOBAL BUSINESS OUTLOOK WINNER