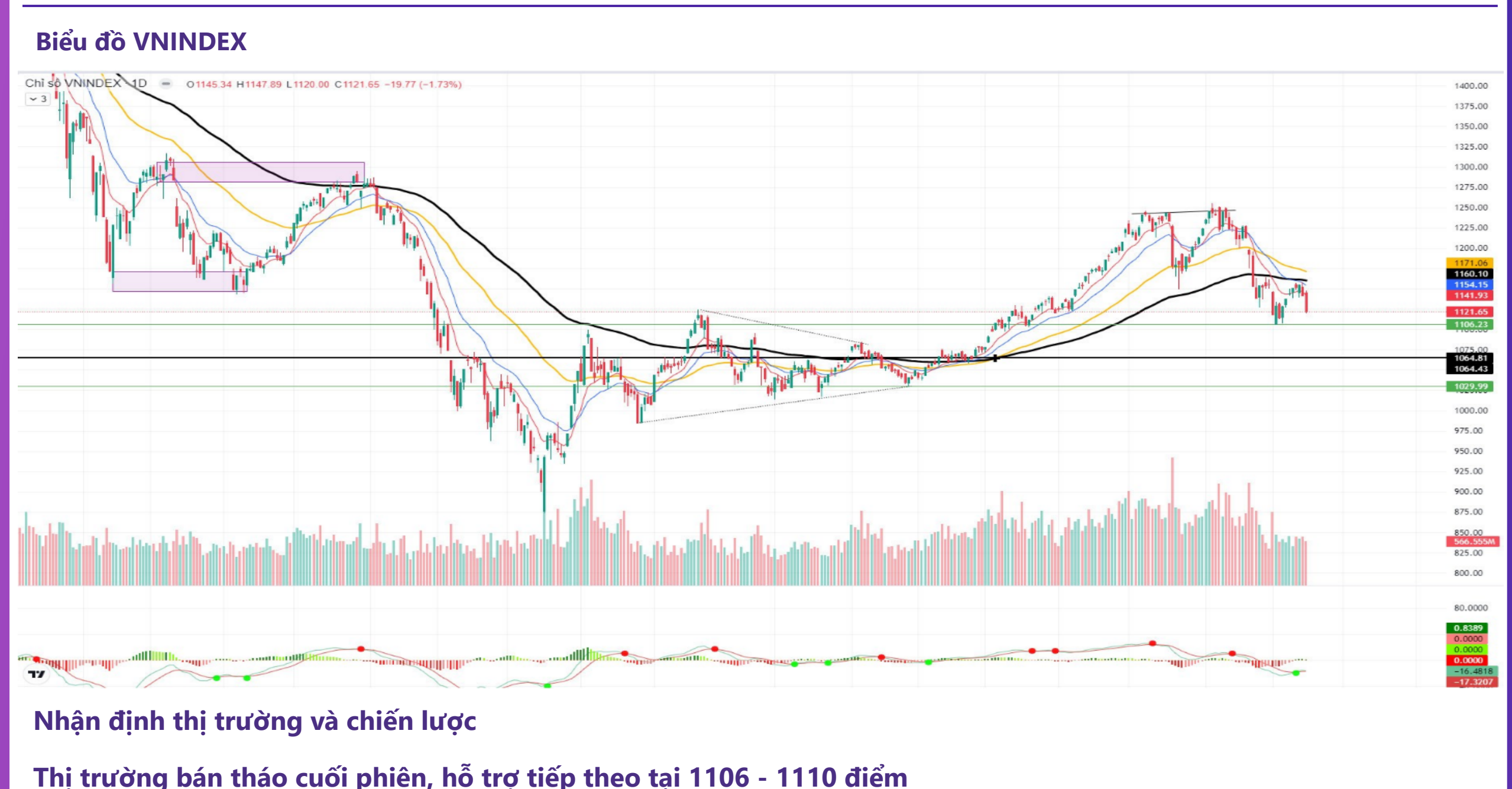


<b>VNINDEX</b>	<b>HNX</b>	<b>UPCOM</b>	<b>DOW JONES</b>	<b>NIKKEI 225</b>	<b>DAX</b>
1,121.65 <b>-1.73%</b>	230.03 <b>-2.72%</b>	86.65 <b>-0.80%</b>	33,997.65 <b>+0.04%</b>	32,040.29 <b>+1.20%</b>	15,251.69 <b>+0.09%</b>



**Nhận định thị trường và chiến lược**

**Thị trường bán tháo cuối phiên, hỗ trợ tiếp theo tại 1106 - 1110 điểm**  
 Kết thúc phiên giao dịch 17/10, VN-Index xuất hiện lực bán tháo toàn thị trường vào cuối phiên khiến chỉ số đóng cửa giảm -19.77 điểm (-1.73%) tại 1121.65 điểm, thanh khoản của sàn HOSE đạt 13,633 tỷ đồng, thấp hơn 11.7% so với phiên trước. Chỉ số VN30 ghi nhận giảm -12.18 điểm (-1.06%) tại mốc 1141.03 điểm, trong đó có 4 mã tăng điểm, 1 mã tham chiếu và 25 mã giảm điểm

Thị trường bất ngờ giảm điểm mạnh trên toàn sàn vào phiên ATC. Mặc dù đang bước vào mùa báo cáo KQKD Q3 nhưng tâm lý phòng thủ của nhà đầu tư cùng với lực cầu yếu ớt đã khiến lực giảm trở nên cao trào hơn khi xuất hiện một số cổ phiếu giảm sàn. Nhóm ngành giảm điểm mạnh nhất ghi nhận Hóa chất (-5.08%), Dầu khí (-3.86%), Bán lẻ (-3.74%), Dịch vụ tài chính (-3.65%), CNTT (-3.49%). Các cổ phiếu tác động giảm điểm tới VN-Index gồm GVR (-1.24%), FPT (-1.17%), VHM (-1.14%), GAS (-0.97%), VIC (-0.95%). Do lực bán xuất hiện ở cuối phiên nên thanh khoản phiên nay không quá cao.

Diễn biến của các nhóm chỉ số thị trường chính: VN-Index (-1.73%), HNXIndex (-2.72%), UPCOMIndex (0%), VN30 (-1.06%), HNX30 (-5.21%), VNMIID (-3.92%), VNSML (-1.92%), VNDIAMOND (-2.15%), VNFINLEAD (-0.8%), VNCOND (-3.3%), VNCONS (-1.42%).

Ở sàn HOSE, khối ngoại ghi nhận mua ròng ngược trở lại sau 3 phiên bán ròng liên tiếp +17.67 tỷ đồng tập trung ở STB (+143.89 tỷ đồng), SSI (+38 tỷ đồng); chiều ngược lại khối ngoại bán tập trung ở VHM (-136.92 tỷ đồng), VPB (-86.48 tỷ đồng), HPG (-48.8 tỷ đồng). Nhóm tự doanh tiếp tục bán ròng với -12.32 tỷ đồng, tập trung ở SSI (-25.2 tỷ đồng), DGC (-21.7 tỷ đồng).

**PHÂN TÍCH KỸ THUẬT**

Ở biểu đồ khung ngày của VN-Index, đường giá đã cắt xuống đường hỗ trợ MA10 tại vùng 1137 điểm, động lượng thị trường không đồng đều khi xuất hiện nền bán thân dài nhưng khối lượng không tăng, các chỉ báo kỹ thuật như RSI, DMI đều cho trạng thái suy yếu.

Ở khung 30M và H1, VN-Index đã đánh mất mốc hỗ trợ của nhịp hồi phục tại 1137 điểm vào phiên chiều với khối lượng tăng, chỉ báo MACD cắt xuống đường Zero cho thấy thị trường sẽ lui về kiểm định mốc hỗ trợ bên dưới tại vùng 1106 - 1110 điểm.

Xu hướng chung của VN-Index quay về trạng thái điều chỉnh tiếp diễn ngắn hạn trong pha điều chỉnh trung hạn. Tại vùng hỗ trợ này, nếu thị trường kiểm định thành công thì VN-Index có thể lấy lại nhịp hồi phục thứ 2 với mốc kháng cự ở vùng tâm lý 1150 điểm. Mốc hỗ trợ tiếp theo của VN-Index là vùng 1060 - 1080 điểm.

Mốc hỗ trợ quan trọng xu hướng tăng của thị trường trong 5 tháng vừa qua của VN-Index là 1033 điểm.

**CHIẾN LƯỢC HÀNH ĐỘNG**

Đối với nhà đầu tư đã hạ tỷ trọng danh mục cổ phiếu, chốt lãi thì giai đoạn này nên đứng ngoài quan sát thị trường phản ứng ở mốc hỗ trợ vùng 1106 - 1110 điểm để đưa ra quyết định giao dịch trong thời gian tới

Đối với nhà đầu tư vẫn giữ nguyên vị thế ngắn hạn cần tuân thủ quy tắc quản trị rủi ro, thực hiện chốt lời/cắt lỗ đúng tỷ trọng (5-7%) để bảo vệ thành quả vừa qua

**BÁO CÁO CẬP NHẬT DOANH NGHIỆP**

- Báo cáo doanh nghiệp - POW (MUA - Giá mục tiêu: 13.750)
- Báo cáo chiến lược tháng 10/2023
- Bản tin tiêu điểm ngành hàng (13/10/2023)
- Báo cáo doanh nghiệp - QNS (KHẢ QUAN - Giá mục tiêu: 55.500)

**TIN TỨC THỊ TRƯỜNG THẾ GIỚI**

- Gã khổng lồ Country Garden lại đối mặt với nguy cơ vỡ nợ
- Nga đình chỉ nhập khẩu hải sản Nhật Bản

**TIN TỨC NỔI BẬT TRONG NGÀY**

- Chính phủ đồng ý giảm 2% thuế VAT trong 6 tháng đầu năm 2024
- Việt Nam và Nhật Bản sắp nâng cấp quan hệ lên đối tác chiến lược toàn diện
- Thiếu pháp lý để EVN làm dịch vụ ngoài khơi
- World Bank sẽ cho Việt Nam vay 5 - 7 tỉ USD làm đường sắt, cao tốc

**LỊCH SỰ KIỆN ĐÁNG CHÚ Ý**

19/10/2023: Đảo hạn HĐTL tháng 10 (VN30F2310)

Chi số thị trường Việt Nam	17/10/2023	(+/-) 1 phiên	(+/-) 7 phiên	(+/-) 30 phiên
VNINDEX	1,121.65	-1.73%	-1.38%	-9.94%
VNINDEX GTGD (Tỷ VND)	13,606.25	-10.51%	-1.02%	-45.93%
HNX	230.03	-2.72%	-1.51%	-9.92%
HNX GTGD (Tỷ VND)	2,008.74	-11.13%	30.03%	-16.69%
Upcom	86.65	-0.80%	-0.28%	-3.37%
Upcom GTGD (Tỷ VND)	772.99	4.86%	22.66%	-38.47%
P/E VNindex (x)	13.21	-1.34%	-2.80%	-11.16%
P/B VNindex (x)	1.70	-1.73%	-1.16%	-9.57%

**TOP KHUYẾN NGHỊ CỦA ABS**

STT	Mã	Ngày khuyến nghị	Giá khuyến nghị	Giá mục tiêu	Giá hiện tại	Giá cắt lỗ	Lãi dự kiến	Lãi lỗ hiện tại	Trạng thái
1	SHS	09/10/2023	17,300	19,550	16,200	15,500	13.01%	-6.36%	Sell
2	MSH	09/10/2023	44,400	47,200	41,000	42,000	6.31%	-7.66%	Sell
3	IDC	09/10/2023	47,000	52,300	50,000	44,800	11.28%	6.38%	Sell
4	PC1	09/10/2023	30,850	34,000	29,900	29,200	10.21%	-3.08%	Sell
5	NT2	12/10/2023	24,800	28,000	24,450	24,000	12.90%	-1.41%	Sell

**Lưu ý:** Để xem đầy đủ danh mục khuyến nghị của ABS, vui lòng click vào [đây](#).

**TOP TĂNG/GIẢM THEO VỐN HÓA TRÊN SÀN HOSE**

Top cổ phiếu Bluechip	Top 5 mã tăng giá 1 phiên	Top 5 mã giảm giá 1 phiên	Top 5 mã tăng giá 7 phiên	Top 5 mã giảm giá 7 phiên	Top 5 mã tăng giá 30 phiên	Top 5 mã giảm giá 30 phiên
1 VRE 1.12%	KDH -6.62%	VPB 6.07%	VHM -5.32%	VPB 4.13%	NVL -36.93%	
2 VPB 0.89%	GVR -5.83%	VJC 5.97%	SSI -5.27%	HDB 2.03%	VIC -28.57%	
3 HDB 0.86%	NVL -5.50%	HDB 2.93%	NVL -4.18%	VJC 1.18%	VHM -20.39%	
4 VJC 0.39%	MWG -4.73%	SAB 1.60%	STB -3.85%	GAS 0.73%	TPB -16.46%	
	PDR -4.20%	VCB 1.54%	MWG -3.44%		MWG -15.82%	

Top cổ phiếu Mid cap	Top 5 mã tăng giá 1 phiên	Top 5 mã giảm giá 1 phiên	Top 5 mã tăng giá 7 phiên	Top 5 mã giảm giá 7 phiên	Top 5 mã tăng giá 30 phiên	Top 5 mã giảm giá 30 phiên
1 EVF 4.39%	VCG -7.00%	STG 7.14%	CII -10.06%	PVT 19.27%	CII -29.16%	
2 VSH 1.47%	ANV -7.00%	HBC 4.91%	VCG -8.64%	DBD 11.32%	VIX -28.86%	
3 POM 1.15%	PVT -6.98%	DBD 2.43%	HHV -8.45%	BAF 10.53%	POM -27.95%	
4 PPC 1.10%	KBC -6.97%	PVD 1.89%	HCM -8.03%	TMP 7.99%	BCG -26.72%	
5 BHN 0.99%	VCI -6.97%	PAN 1.78%	DGW -7.65%	DCM 7.48%	DXG -26.29%	

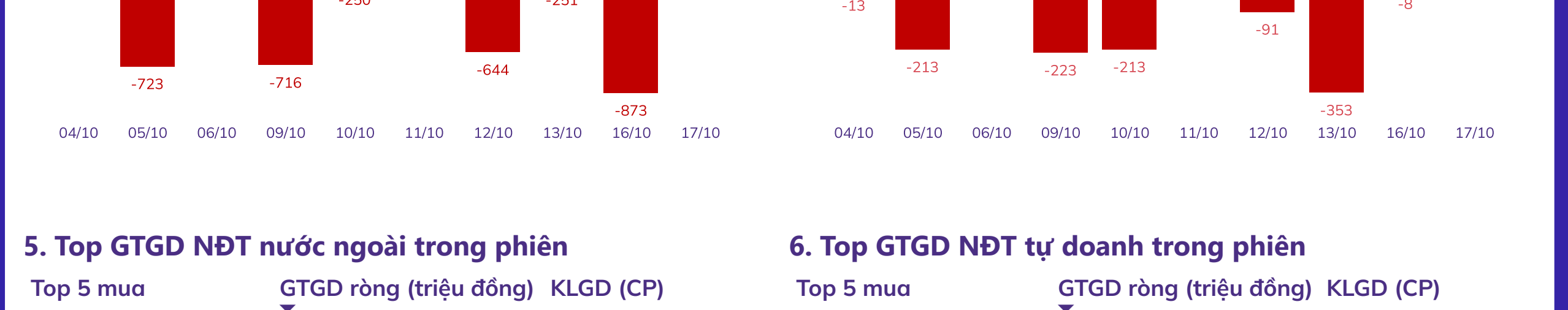
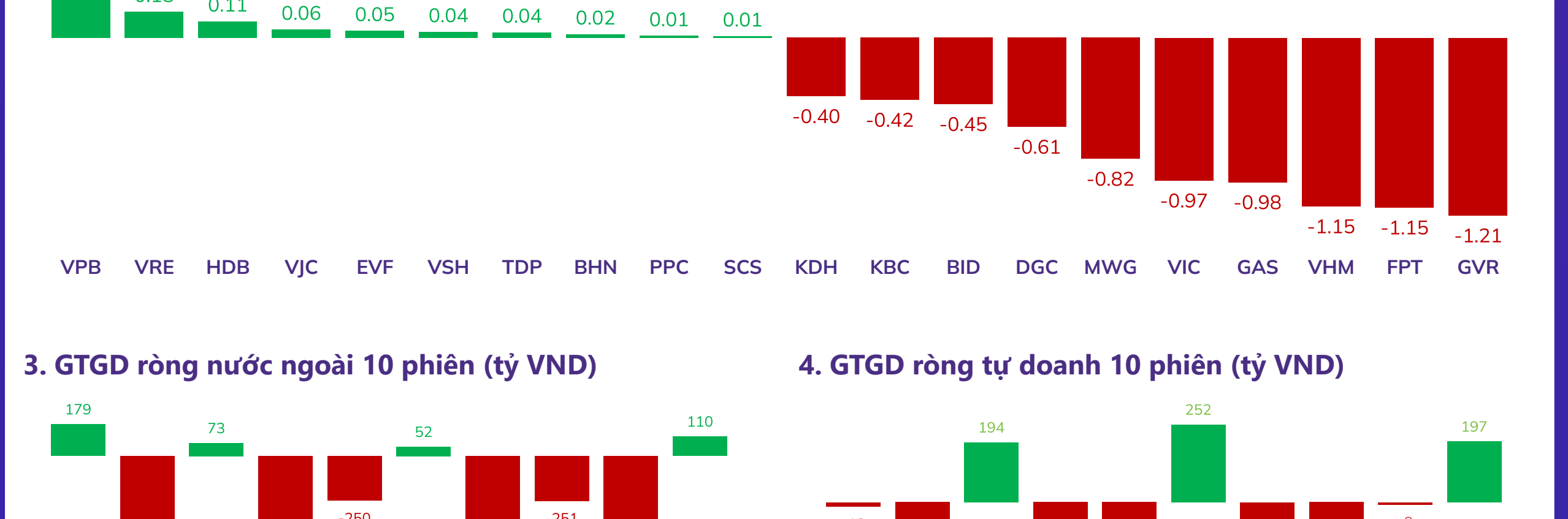
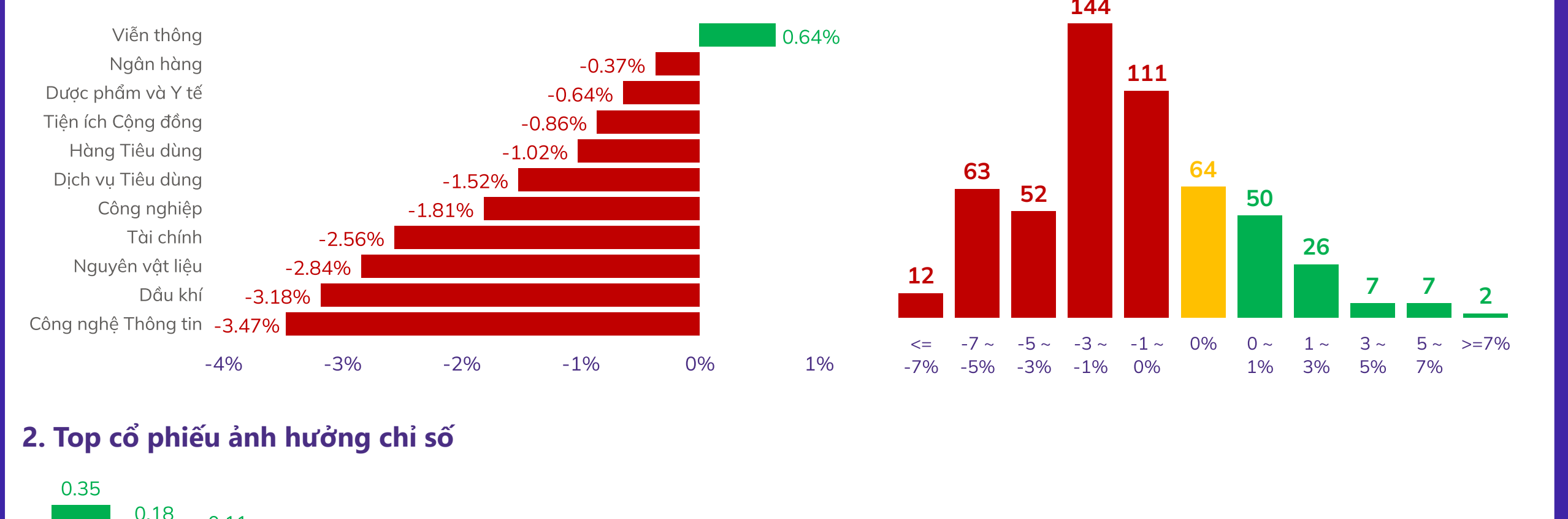
  

Top cổ phiếu Small cap	Top 5 mã tăng giá 1 phiên	Top 5 mã giảm giá 1 phiên	Top 5 mã tăng giá 7 phiên	Top 5 mã giảm giá 7 phiên	Top 5 mã tăng giá 30 phiên	Top 5 mã giảm giá 30 phiên
1 KPF 6.94%	KSB -6.97%	ABR 34.66%	TCO -14.62%	SRC 52.97%	AGM -32.47%	
2 BKG 6.84%	PTL -6.92%	VAF 33.62%	VNE -14.14%	CLW 27.62%	IBC -31.66%	
3 CCI 6.84%	VNE -6.92%	OGC 19.64%	RDP -11.62%	YEG 24.34%	TGG -31.30%	
4 RDP 6.61%	VPH -6.91%	SRC 11.02%	SRF -11.56%	NHH 22.00%	MHC -30.50%	
5 LEC 5.73%	CSV -6.91%	DPR 10.78%	DLG -10.40%	TCO 21.58%	DRH -30.14%	

**TỔNG HỢP CHỈ SỐ THỊ TRƯỜNG THẾ GIỚI, TỶ GIÁ VÀ HÀNG HÓA**

	17/10/2023	(+/-) 1 phiên	(+/-) 7 phiên	(+/-) 30 phiên
<b>TTCK Toàn cầu</b>				
DAX	15,251.69	0.09%	0.82%	-3.11%
Dow Jones	33,997.65	0.04%	1.17%	-1.29%
FTSE 100	7,675.21	0.58%	2.44%	3.35%
Nikkei 225	32,040.29	1.20%	3.37%	-2.73%
S&P 500	4,373.20	-0.01%	0.87%	-2.07%
<b>Tỷ giá</b>				
USD/VND	24,490.00	0.12%	0.49%	1.81%
USD/JPY	149.76	0.17%	0.85%	1.43%
GBP/USD	1.22	0.00%	0.00%	-2.40%
EUR/USD	1.06	0.00%	0.00%	-0.93%
<b>Năng lượng</b>				
Dầu thô Brent	90.88	1.37%	3.10%	1.14%
Khí tự nhiên	3.06	-1.61%	-9.47%	4.08%
Than	142.25	-1.04%	0.64%	-11.09%
<b>Kim loại và vật liệu xây dựng</b>				
Thép	3,651.00	1.73%	0.80%	-0.73%
Thép cuộn cán nóng	778.00	1.04%	-0.13%	12.75%
Bạc	22.82	0.97%	4.25%	-1.60%
Quặng sắt	120.50	0.84%	4.33%	0.84%
Vàng	1,924.98	0.29%	3.44%	0.45%
Đồng	3.59	0.00%	-1.37%	-4.52%
Gỗ	500.82	-0.14%	2.31%	-0.24%
<b>Nông nghiệp</b>				
Cao su	149.60	1.01%	7.78%	2.89%
Cà phê	157.05	1.88%	7.53%	3.73%
Đường	27.49	1.63%	1.14%	4.84%
Lúa mì	570.50	-1.17%	-0.39%	-6.32%
Lợn hơi	67.55	-1.10%	-6.80%	-9.27%

**BIỂU ĐỒ TOÀN CẢNH THỊ TRƯỜNG NGÀY 17/10/2023**



5. Top GTGD NĐT nước ngoài trong phiên		6. Top GTGD NĐT tự doanh trong phiên	
Top 5 mua	GTGD ròng (triệu đồng)	Top 5 mua	GTGD ròng (triệu đồng)
STB	17,300	VPB	8,700
SSS	70,654	GKM	26,756
SSI	38,066	MWG	24,334
VND	26,066	FUEVFVND	19,323
DGC	22,395	PVS	17,689

Trải nghiệm ngay ứng dụng ABS invest

Mở tài khoản để tham gia room tư vấn của Trung tâm tư vấn Đầu tư ABS

**Công ty Cổ phần Chứng khoán An Bình**

Địa chỉ: 36 P. Hoàng Cầu, Ô Chợ Dừa, Đống Đa, Hà Nội

Điện thoại: 024 3562 4626 Ext: 151

Email: research@abs.vn

Website: [ABS.VN](http://ABS.VN)

**KHUYẾN CÁO**

Báo cáo này được phát hành bởi Phòng Phân tích Đầu tư - Công ty Cổ phần Chứng khoán An Bình (ABS). Người sử dụng không được phép sao chép, chuyển giao, sửa đổi, đăng tải lên các phương tiện truyền thông mà không có sự đồng ý bằng văn bản của ABS.

Các thông tin, nhận định được ABS đưa ra dựa trên nguồn tin đáng tin cậy. Người sử dụng báo cáo cần tự chịu trách nhiệm khi sử dụng thông tin để ra quyết định mua, bán chứng khoán.