

TOÀN CẢNH THỊ TRƯỜNG  
**BẢN TIN TUẦN**

17/07/2023 – 21/07/2023

# TOÀN CẢNH THỊ TRƯỜNG



Trải nghiệm ngay ứng dụng ABS invest



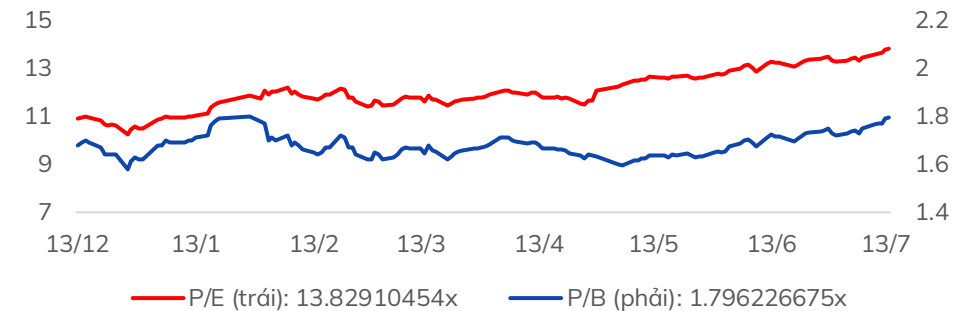
Mở tài khoản để tham gia room tư vấn của Trung tâm Tư vấn Đầu tư ABS

## Diễn biến VNIndex tuần qua



Chỉ số	% 7 ngày	% 30 ngày	Tổng GTGD 7 ngày (tỷ đ)	% GTGD TB 10 tuần
VNINDEX	▲ 2.98%	▲ 7.11%	126,662	130%
HNXINDEX	▲ 1.03%	▲ 1.84%	12,496	110%
UPIINDEX	▲ 1.03%	▲ 2.78%	9,754	168%
VN30	▲ 2.73%	▲ 6.77%	49,506	139%
VN30F1M	▲ 3.39%	▲ 7.72%	128,101	71%
HNX30	▲ 2.71%	▲ 6.91%	9,895	114%
VNDIAMOND	▲ 4.73%	▲ 7.45%	19,145	130%
VN FIN SELECT	▲ 1.76%	▲ 4.33%	45,035	133%

### Chỉ số định giá của VNIndex



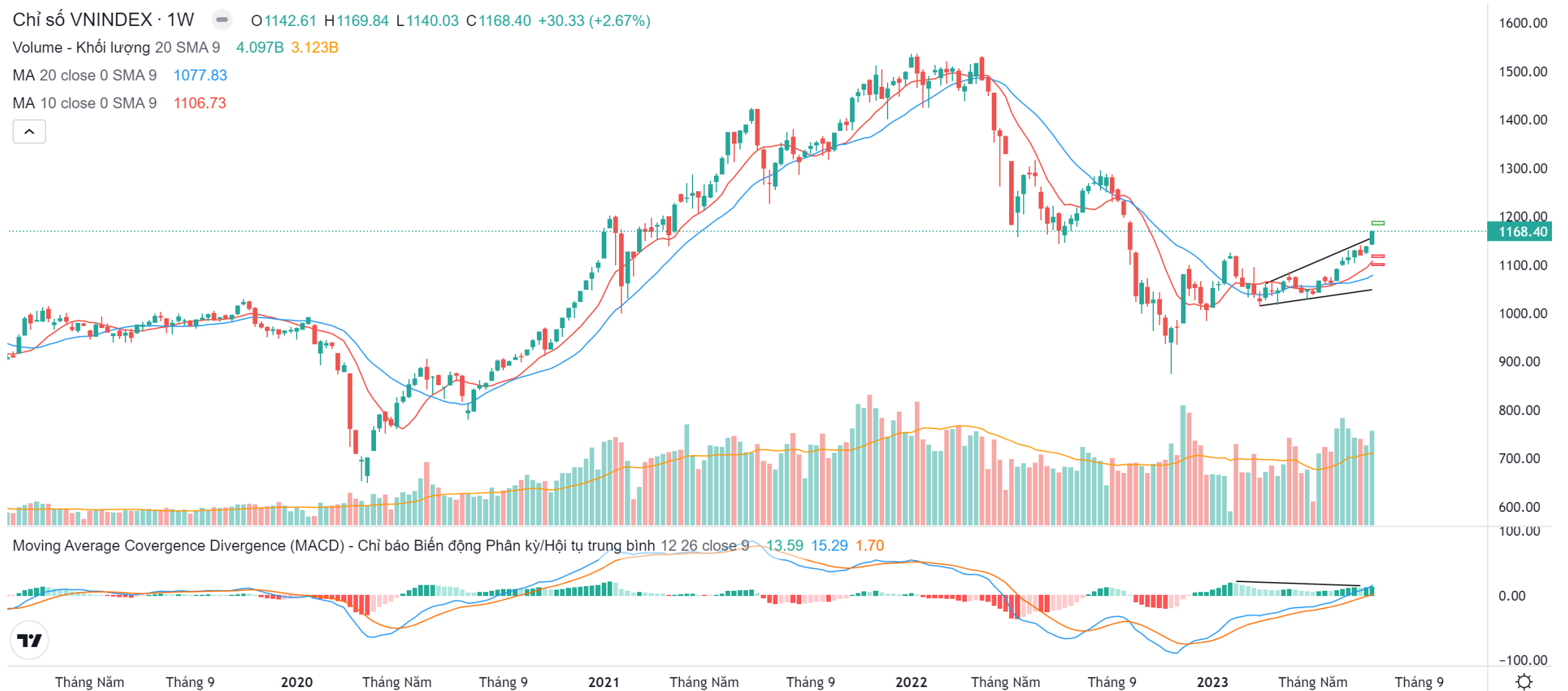
## Đồ thị chỉ số VNIndex (tuần)

Chỉ số VNINDEX · 1W - O1142.61 H1169.84 L1140.03 C1168.40 +30.33 (+2.67%)

Volume - Khối lượng 20 SMA 9 4.097B 3.123B

MA 20 close 0 SMA 9 1077.83

MA 10 close 0 SMA 9 1106.73



## Nhận định thị trường

**“VỮNG ĐI”:** Kết thúc phiên giao dịch ngày 14/07/2023, VNIndex đóng cửa tăng 2.98 điểm (+0.26%) và đóng cửa tại mức 1,168.40 điểm. Thị trường có phiên giao dịch cuối tuần rung lắc mạnh tuy nhiên đã nhanh chóng hồi phục trở lại vào cuối phiên. Thanh khoản toàn thị trường đạt 21,344 tỷ, tăng 20% so với phiên trước đó.

Chỉ số VN30 ghi nhận tăng 4.48 điểm với 13 mã tăng giá, 14 mã giảm giá, 3 mã đứng giá. Các mã tăng giá tích cực trong nhóm VN30 là FPT (+3.30%), VJC (+3.16%), HPG (+1.66%), MBB (+1.63%), HDB (+1.61%). Trong khi đó các mã giảm mạnh trong nhóm VN30 là STB (-3.33%), PDR (-1.56%), PLX (-1.21%), KDH (-0.63%), TPB (-0.55%). Diễn biến của các nhóm chỉ số thị trường chính: VNIndex (+0.26%), HNXIndex (+0.10%), UPCOMIndex (+0.09%), VN30 (+0.39%), HNX30 (+0.17%), VNMID (+0.46%), VNSML (+0.40%), VNDIAMOND (+0.70%), VNFINLEAD (-0.06%), VNCOND (+0.37%), VNCONS (+0.14%).

Xét theo nhóm ngành, nhóm Bất động sản tiếp tục tăng tích cực với nhiều cổ phiếu như NLG (+6.49%), HDC (+6.89%), NVL (+1.34%). Nhóm Chứng khoán vẫn giữ tốc độ tăng tích cực như SSI (+0.35%), VND (+3.06%), VCI (+2.40%). Các nhóm ngành khác ghi nhận giá gần mức tham chiếu và có độ phân hóa nhẹ.

Khối ngoại bán ròng với giá trị đạt 285 tỷ đồng trên toàn thị trường. Các mã được khối ngoại mua ròng lớn là VHM (+75 tỷ), HPG (+51 tỷ), KBC (+36 tỷ), SSI (+36 tỷ), PNJ (+35 tỷ). Ở chiều ngược lại, các mã bị khối ngoại bán ròng mạnh là STB (-266 tỷ), VNM (-118 tỷ), VPB (-43 tỷ), VRE (-35 tỷ), DGC (-31 tỷ).

**PHÂN TÍCH KỸ THUẬT:** Ở đồ thị tuần, VNIndex ghi nhận tăng điểm mạnh sau 4 tuần có biến động thấp với KLGD tuần gia tăng trở lại đạt hơn 4 tỷ cổ phiếu trao tay trong tuần. Chỉ số tiếp tục giữ được xu hướng tăng trên MA10/MA20 tuần với MACD mở rộng hướng lên. Ở đồ thị ngày, VNIndex xuất hiện một cây nến rút chân với KLGD tăng lên mức cao vào cuối tuần cho thấy áp lực chốt lời ngắn hạn gia tăng tuy nhiên lực mua đã hấp thụ trong phiên. Ngưỡng kháng cự ngắn hạn của thị trường nằm ở vùng 1.180-1.195 điểm. Ngưỡng hỗ trợ ngắn hạn của thị trường nằm ở vùng 1.120-1.140 điểm.

**CHIẾN LƯỢC HÀNH ĐỘNG:** Thị trường vẫn đang ở vùng rủi ro, vì vậy NĐT tiếp tục giữ tỷ trọng ở mức hợp lý, tái cơ cấu danh mục và hạn chế mua mới với các mã đã đạt biên độ tăng và gần vùng kháng cự. NĐT quan sát phản ứng của thị trường tại các vùng hỗ trợ.

## Tin tức nổi bật mới

- [Link:](#) Bộ trưởng tài chính Mỹ Janet Yellen sắp tới Việt Nam
- [Link:](#) Ngành ngân hàng triển khai nhiệm vụ 6 tháng cuối năm 2023
- [Link:](#) Anh chính thức ký nghị định thư tham gia CPTPP
- [Link:](#) Dấu hỏi lớn xung quanh khoản phải thu khách hàng 10.400 tỷ đồng của Bamboo Airways
- [Link:](#) Các ngân hàng đồng thuận giảm lãi suất cho vay từ 1.5-2% để hỗ trợ doanh nghiệp

## Lịch sự kiện đáng chú ý

- **17/07/2023:** Đánh giá lại cổ phiếu thành phần trong VN30
- **17/07/2023:** GDP Trung Quốc (quý 2/2023)

## Báo cáo cập nhật doanh nghiệp

- [Link:](#) Báo cáo phân tích cổ phiếu – DCM
- [Link:](#) Báo cáo phân tích cổ phiếu - TCB

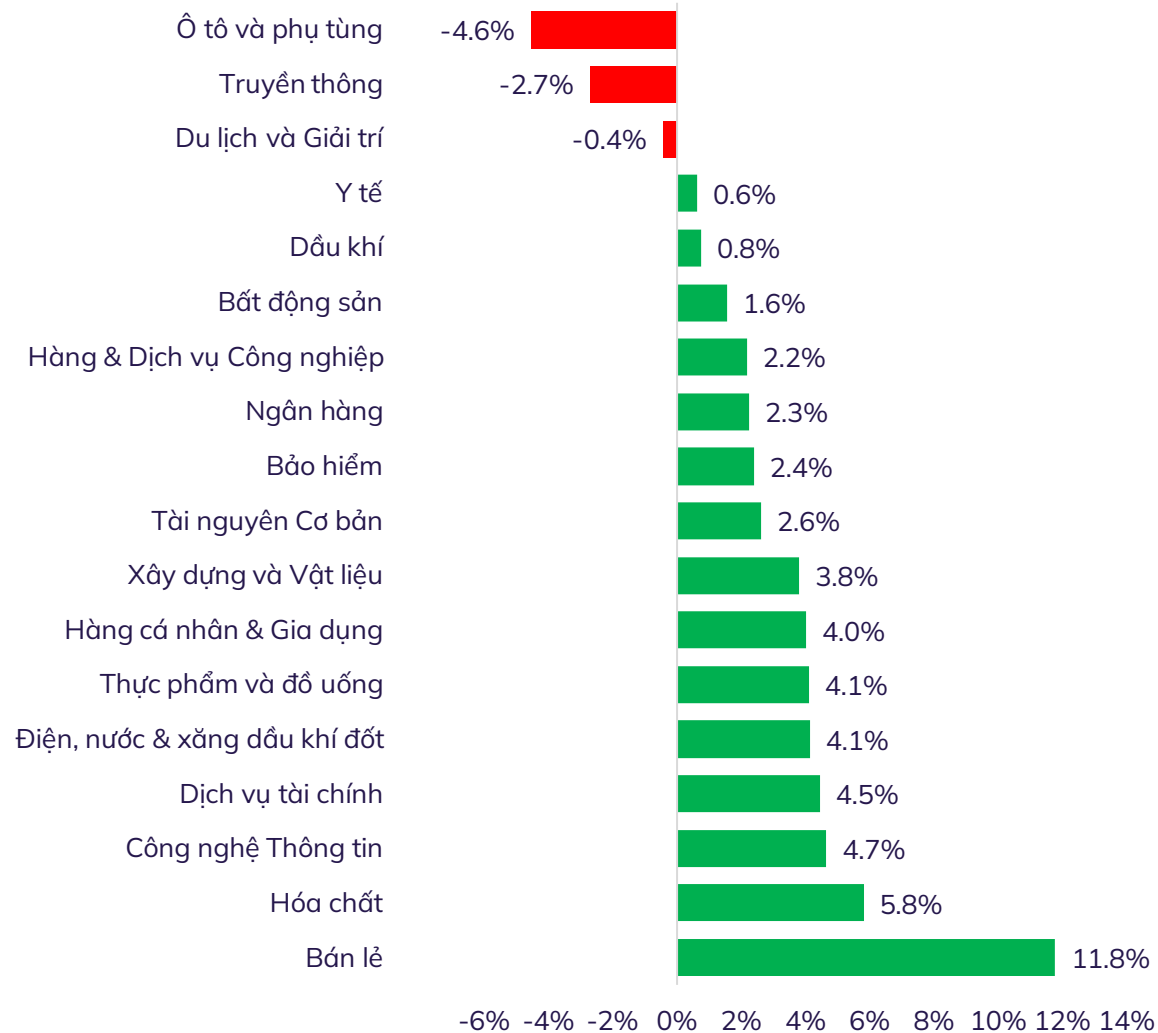


Trải nghiệm ngay ứng dụng ABS invest

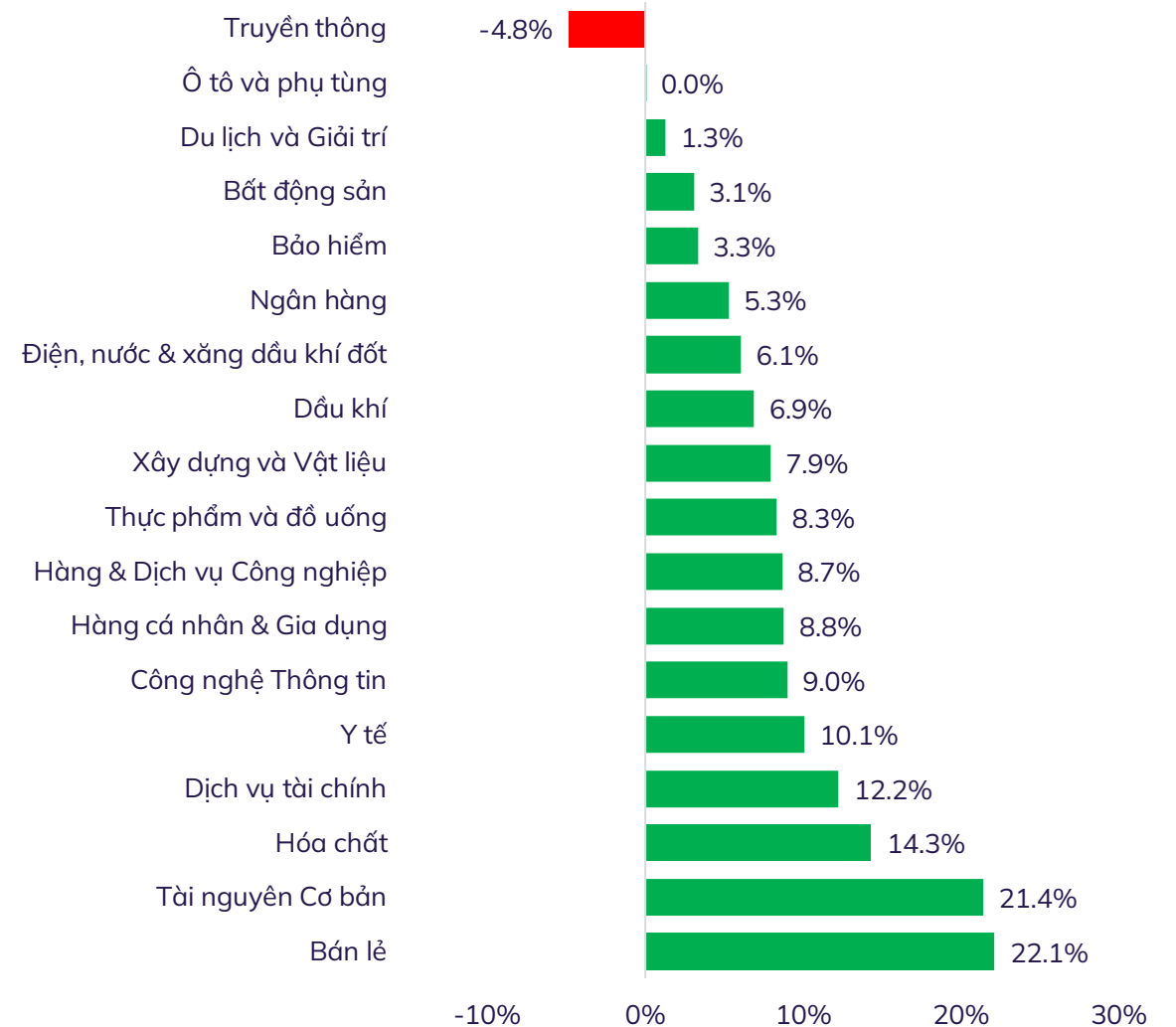


Mở tài khoản để tham gia room tư vấn của Trung tâm Tư vấn Đầu tư ABS

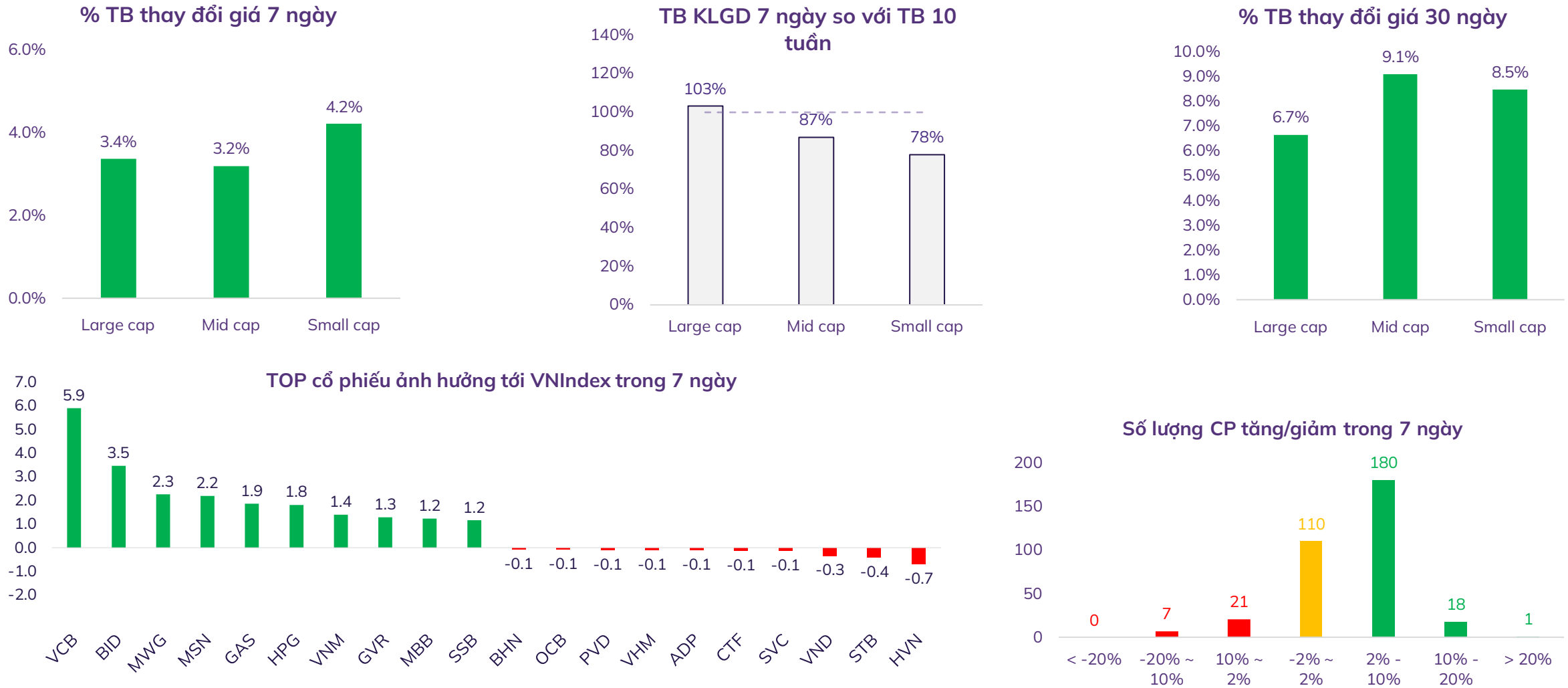
% thay đổi giá theo nhóm ngành trong 7 ngày



% thay đổi giá theo nhóm ngành trong 30 ngày



## Độ rộng thị trường

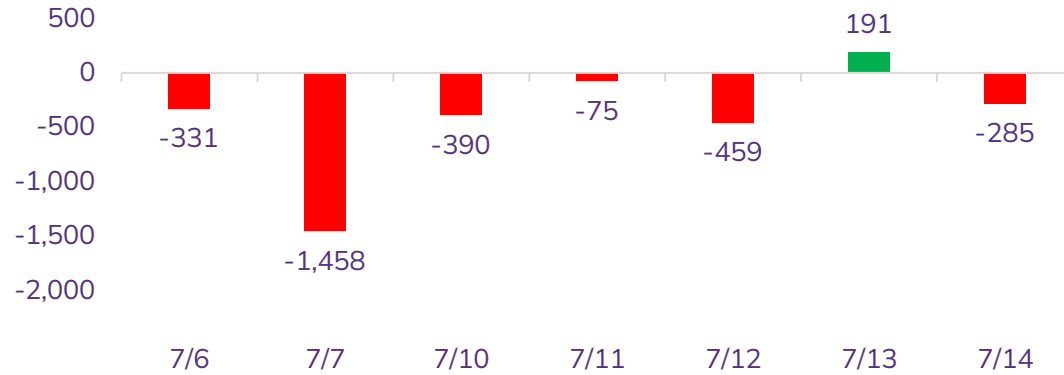


Lưu ý: Dữ liệu đã lọc bỏ các cổ phiếu có vốn hóa và thanh khoản quá thấp, không phù hợp để mang tính đại diện thị trường

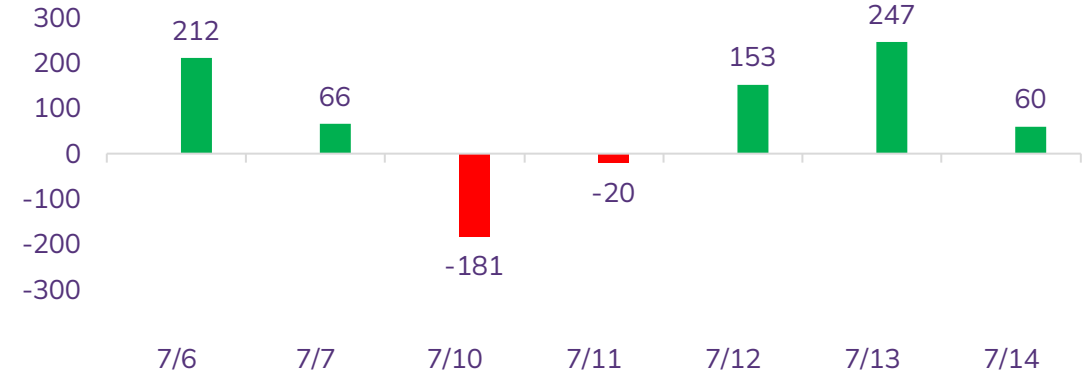


## Diễn biến NĐT nước ngoài và tự doanh

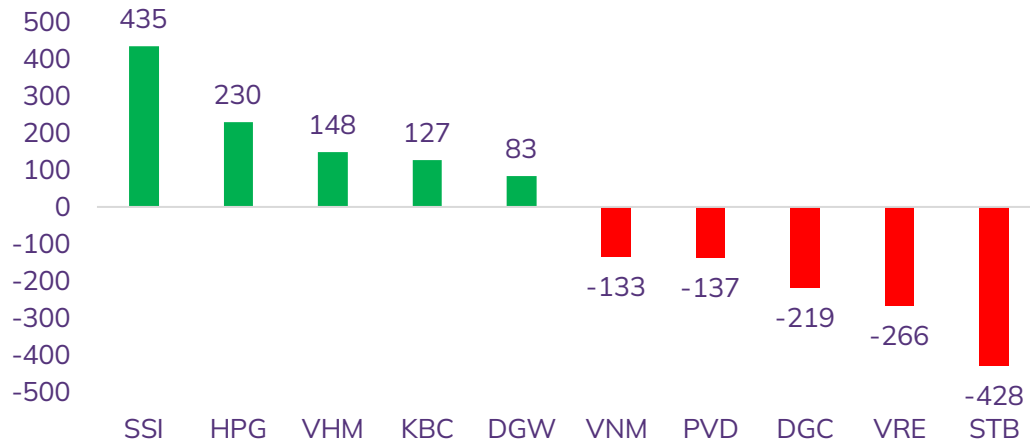
Giá trị mua/bán ròng NĐT nước ngoài (tỷ đồng)



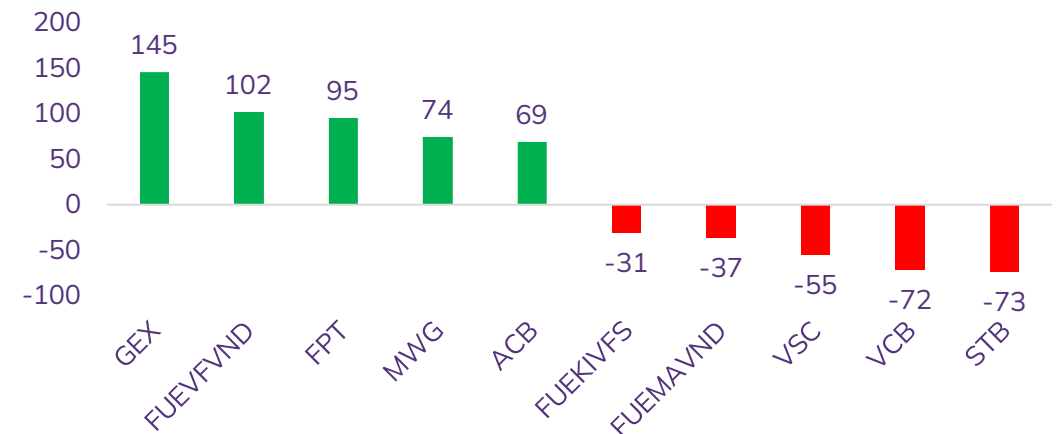
Giá trị mua/bán ròng NĐT tự doanh (tỷ đồng)



Top 05 mua/bán ròng NĐT nước ngoài trong tuần (tỷ đồng)



Top 05 mua/bán ròng NĐT tự doanh trong tuần (tỷ đồng)



## TOP khuyến nghị của ABS

STT	Mã	Ngày khuyến nghị	Giá khuyến nghị	Giá mục tiêu	Giá hiện tại	Giá cắt lỗ	LN dự kiến	Lãi lỗ hiện tại	Tình trạng
1	NLG	13/07/2023	32,500	34,500	36,900	31,400	6.2%	13.5%	Nắm giữ
2	AAT	13/07/2023	5,980	6,500	5,890	5,700	8.7%	-1.5%	Nắm giữ
3	VRE	13/07/2023	28,150	30,000	28,000	26,000	6.6%	-0.5%	Nắm giữ
4	NBC	13/07/2023	12,500	13,300	12,600	12,100	6.4%	0.8%	Nắm giữ

**Lưu ý:** Để xem đầy đủ danh mục khuyến nghị của ABS, vui lòng click vào [đây](#)

# THỊ TRƯỜNG THẾ GIỚI



Trải nghiệm ngay ứng dụng ABS invest

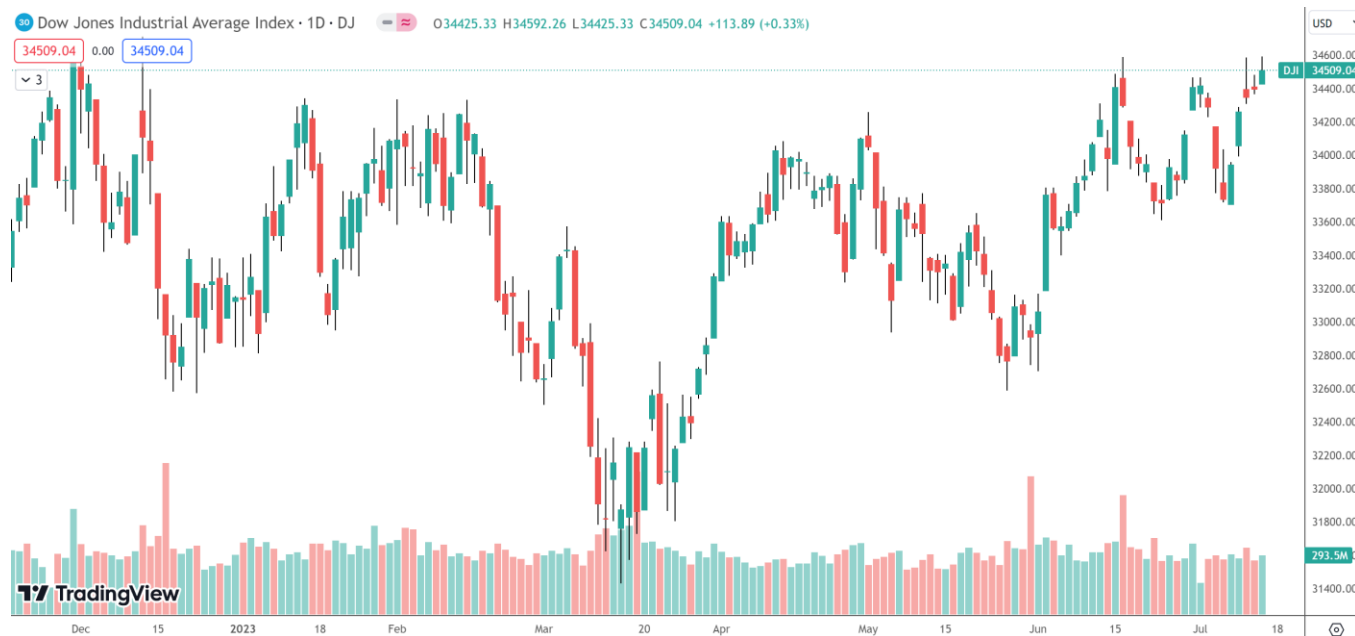


Mở tài khoản để tham gia room tư vấn của Trung tâm Tư vấn Đầu tư ABS

## Diễn biến chứng khoán thế giới và giá cả hàng hóa

Chứng khoán	% 7 ngày	% 30 ngày	Năng lượng	% 7 ngày	% 30 ngày	Kim loại và VLXD	% 7 ngày	% 30 ngày	Nông nghiệp	% 7 ngày	% 30 ngày
VNINDEX	2.98%	7.11%	Dầu thô	4.74%	4.66%	Vàng	1.99%	0.41%	Đường	3.36%	-2.95%
Dow Jones	-0.07%	4.09%	Dầu thô Brent	3.82%	4.75%	Bạc	7.88%	5.68%	Lợn hơi	0.69%	23.49%
DAX	0.64%	1.81%	Khí tự nhiên	-4.51%	10.43%	Thép	0.13%	7.60%	Cao su	0.00%	0.00%
Nikkei 225	-2.73%	2.87%	Than	-10.18%	-1.65%	Quặng sắt	0.00%	7.66%	Lúa mì	-1.89%	5.97%
Shanghai composite	-0.27%	0.38%	Gasoline	4.37%	7.79%	Đồng	4.27%	4.83%	Cà phê	-1.97%	-8.55%

### Biểu đồ chỉ số Dow Jones



Chứng khoán thế giới có tuần quay đầu giảm điểm. Chỉ số Dow Jones ghi nhận 3 phiên cuối tuần giảm điểm liên tiếp sau khi dữ liệu việc làm được công bố khiến khả năng Fed tiếp tục nâng lãi suất vẫn ở mức cao.

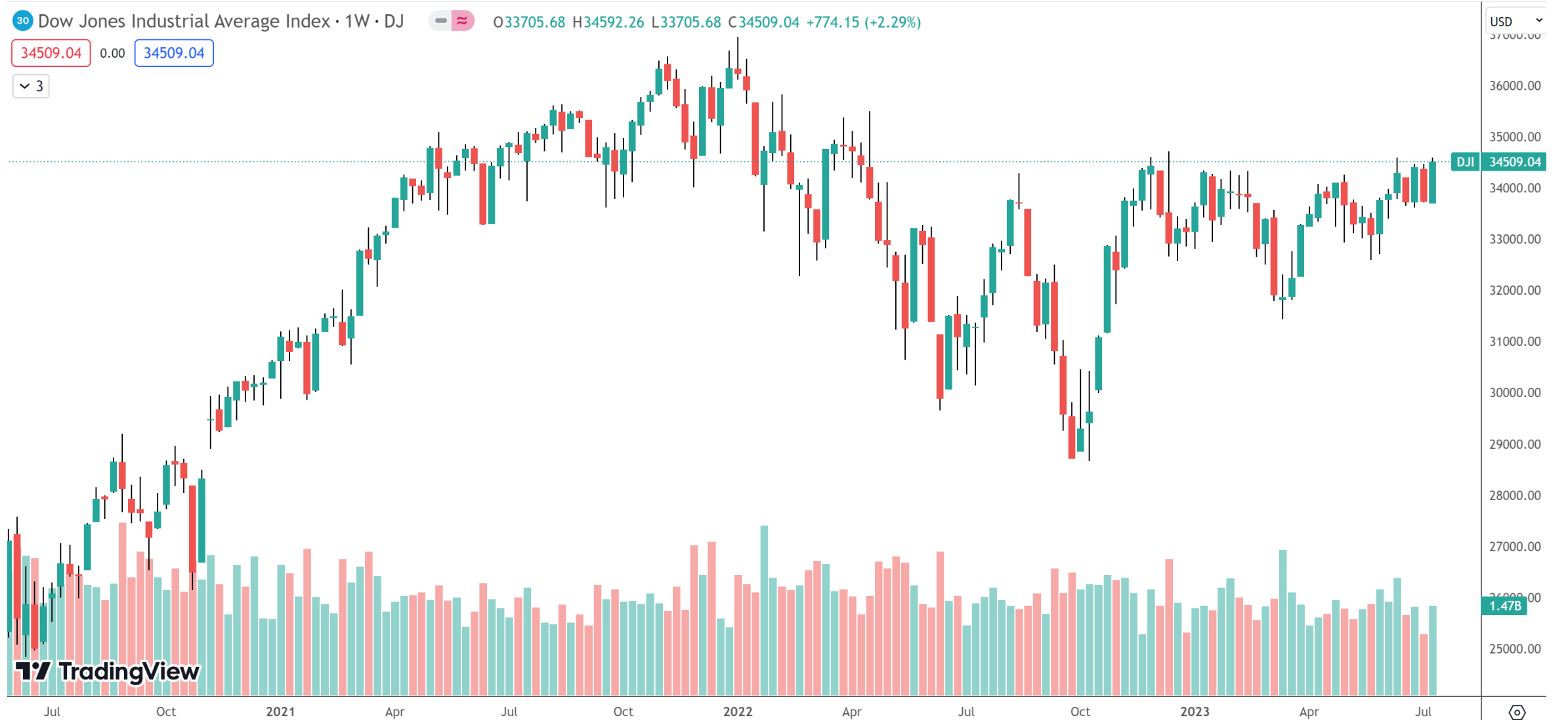


Trải nghiệm ngay  
ứng dụng ABS  
invest



Mở tài khoản để  
tham gia room tư vấn  
của Trung tâm Tư  
vấn Đầu tư ABS

## Đồ thị chỉ số Dow Jones (tuần)



# KHUYẾN CÁO SỬ DỤNG



Trải nghiệm ngay ứng dụng ABS invest



Mở tài khoản để tham gia room tư vấn của Trung tâm Tư vấn Đầu tư ABS

Báo cáo này được viết và phát hành bởi Công ty Cổ phần Chứng khoán An Bình. Báo cáo này được viết dựa trên nguồn thông tin đáng tin cậy vào thời điểm công bố. Công ty Cổ phần Chứng khoán An Bình không chịu trách nhiệm về độ chính xác của những thông tin này.

Quan điểm, dự báo và những ước lượng trong báo cáo này chỉ thể hiện ý kiến của tác giả tại thời điểm phát hành. Những quan điểm này không thể hiện quan điểm chung của Công ty Cổ phần Chứng khoán An Bình và có thể thay đổi mà không cần báo cáo trước. Báo cáo này chỉ nhằm mục đích cung cấp thông tin cho các tổ chức đầu tư cũng như các nhà đầu tư cá nhân của Công ty Cổ phần Chứng khoán An Bình và không mang tính chất mời chào mua hay bán bất kỳ chứng khoán nào được thảo luận trong báo cáo này. Quyết định của nhà đầu tư nên dựa vào những sự tư vấn độc lập và thích hợp với tình hình tài chính cũng như mục tiêu đầu tư riêng biệt.

Báo cáo này không được phép sao chép, tái tạo, phát hành và phân phối với bất kỳ mục đích nào nếu không được sự chấp thuận bằng văn bản của Công ty Cổ phần Chứng khoán An Bình. Xin vui lòng ghi rõ nguồn trích dẫn nếu sử dụng các thông tin trong báo cáo này.

## Thông tin liên hệ

Phòng Phân tích - Công ty Cổ phần Chứng khoán An Bình  
Tầng 16, tòa nhà Geleximco, 36 Hoàng Cầu, Đống Đa, Hà Nội  
Điện thoại: (024) 35624626 Số máy lẻ: 151

Email: [research@abs.vn](mailto:research@abs.vn)

Website: [www.abs.vn](http://www.abs.vn)