

TOÀN CẢNH THỊ TRƯỜNG
BẢN TIN TUẦN

12/06/2023 – 16/06/2023

TOÀN CẢNH THỊ TRƯỜNG



Trải nghiệm ngay ứng dụng ABS invest



Mở tài khoản để tham gia room tư vấn của Trung tâm Tư vấn Đầu tư ABS

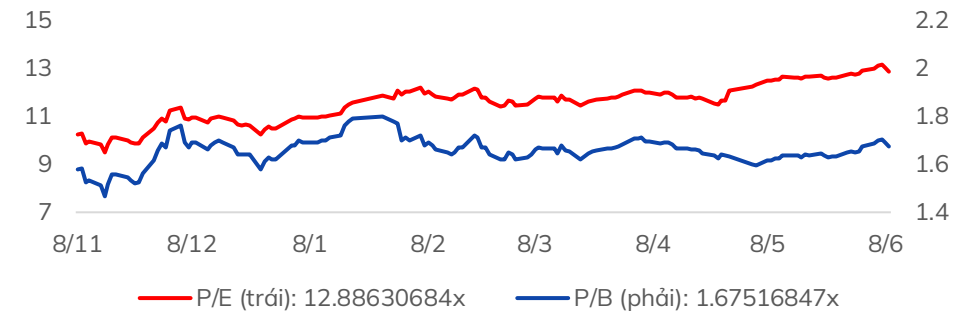
Diễn biến VNIndex tuần qua

Chỉ số VNINDEX · 1D ▲ O 1103.11 H 1107.53 L 1097.23 C 1107.53 +6.21 (+0.56%)
 Volume - Khối lượng 20 SMA 9 ▲ 839.731M 772.713M
 MA 20 close 0 SMA 9 ▲ 1078.80
 MA 10 close 0 SMA 9 ▲ 1092.20



Chỉ số	% 7 ngày	% 30 ngày	Tổng GTGD 7 ngày (tỷ đ)	% GTGD TB 10 tuần
VNINDEX	▲ 3.01%	▲ 7.02%	123,608	155%
HNXINDEX	▲ 2.15%	▲ 11.19%	13,887	149%
UPIINDEX	▲ 2.61%	▲ 7.95%	6,530	157%
VN30	▲ 3.24%	▲ 6.15%	44,455	148%
VN30F1M	▲ 3.08%	▲ 6.27%	121,341	53%
HNX30	▲ 0.47%	▲ 15.78%	10,251	143%
VNDIAMOND	▲ 3.49%	▲ 5.96%	20,658	154%
VN FIN SELECT	▲ 3.89%	▲ 9.25%	44,072	146%

Chỉ số định giá của VNIndex



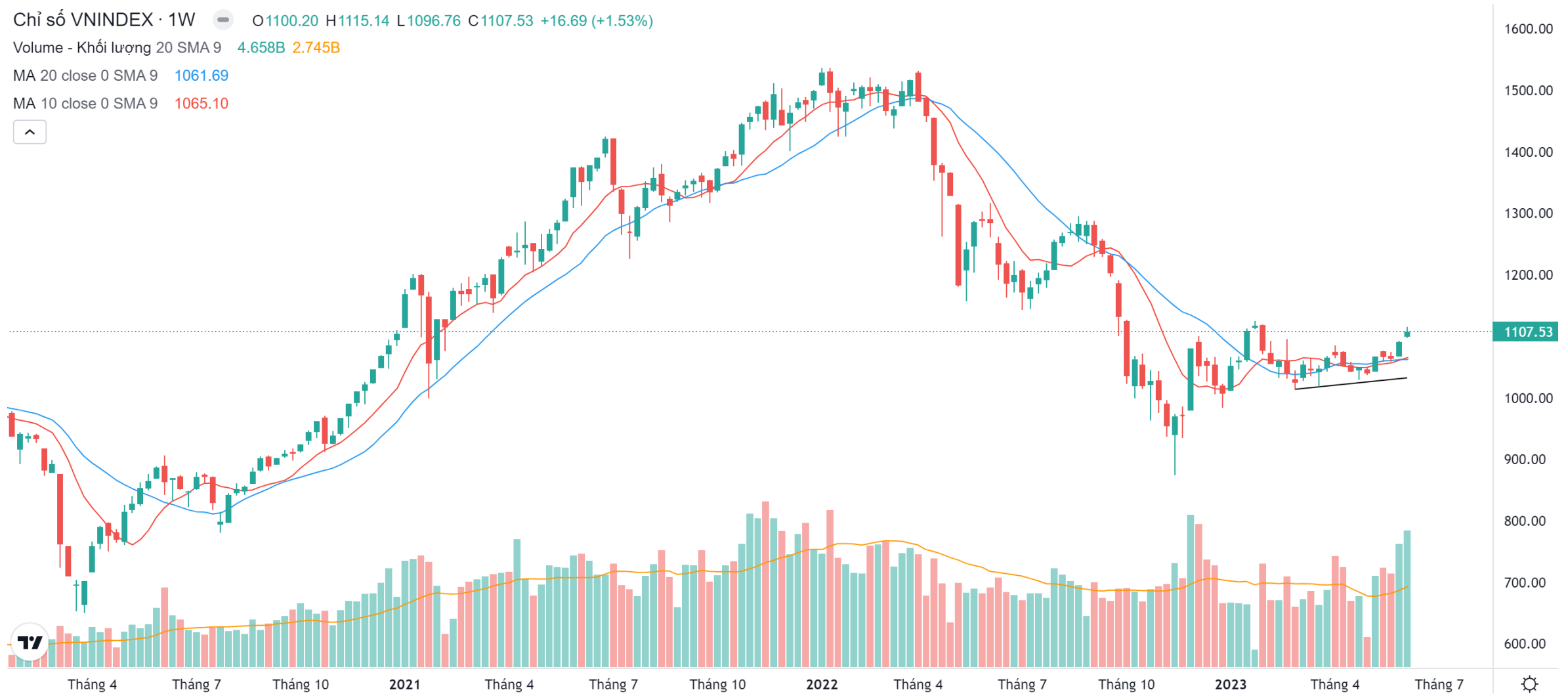
Đồ thị chỉ số VNIndex (tuần)

Chỉ số VNINDEX · 1W ○ 1100.20 H 1115.14 L 1096.76 C 1107.53 +16.69 (+1.53%)

Volume - Khối lượng 20 SMA 9 4.658B 2.745B

MA 20 close 0 SMA 9 1061.69

MA 10 close 0 SMA 9 1065.10



Nhận định thị trường

"HỒI PHỤC": Kết thúc phiên giao dịch ngày 09/06/2023, VNIndex đóng cửa tăng 6.21 điểm (+0.56%) và đóng cửa tại mức 1,107.53 điểm. Thị trường hồi phục tích cực sau phiên giảm điểm với khối lượng giao dịch giảm so với ngày trước đó. Thanh khoản toàn thị trường đạt 17,492 tỷ, giảm 22% so với phiên trước đó.

Chỉ số VN30 ghi nhận tăng 8.39 điểm với 18 mã tăng giá, 11 mã giảm giá, 1 mã đứng giá. Các mã tăng giá tích cực trong nhóm VN30 là SSI (+3.91%), PDR (+3.68%), MSN (+2.82%), NVL (+2.82%), VIB (+2.41%). Trong khi đó các mã giảm mạnh trong nhóm VN30 là VJC (-1.23%), HDB (-1.07%), PLX (-0.78%), VRE (-0.74%), CTG (-0.70%). Diễn biến của các nhóm chỉ số thị trường chính: VNIndex (+0.56%), HNXIndex (+0.36%), UPCOMIndex (+0.20%), VN30 (+0.77%), HNX30 (+0.58%), VNMID (+1.28%), VNSML (+0.47%), VNDIAMOND (+1.07%), VNFINLEAD (+0.97%).

Xét theo nhóm ngành, thị trường ghi nhận hồi phục tích cực trên nhiều nhóm ngành như nhóm Chứng khoán điển hình là VND (+4.70%), SHS (+3.25%), SSI (+3.91%). Nhóm Ngân hàng cũng ghi nhận hồi phục tích cực như VIB (+2.41%), TCB (+2.05%), MBB (+1.25%). Ngoài ra các nhóm khác như Thép, Bán lẻ cũng ghi nhận hồi phục cùng thị trường.

Khối ngoại mua ròng với giá trị đạt 65 tỷ đồng trên toàn thị trường. Các mã được khối ngoại mua ròng lớn là VND (+127 tỷ), SSI (+72 tỷ), STB (+45 tỷ), HDG (+38 tỷ), VHM (+28 tỷ). Ở chiều ngược lại, các mã bị khối ngoại bán ròng mạnh là CTG (-142 tỷ), GEX (-64 tỷ), VNM (-46 tỷ), TPB (-29 tỷ), VPB (-25 tỷ).

PHÂN TÍCH KỸ THUẬT: Ở đồ thị tuần, nền tuần mở gap và tăng nhẹ với KLGĐ tăng mạnh (đạt hơn 4.6 tỷ, tăng 9% so với tuần trước đó) thể hiện lực cầu mạnh tuy nhiên điểm số chưa tăng tương ứng với khối lượng tại đây cho thấy đã có áp lực chốt lời tại vùng kháng cự. Ở đồ thị ngày, chỉ số hồi phục 1/2 nền giảm trước đó cho thấy dòng tiền vẫn ủng hộ và thị trường có thể hướng tới chinh phục vùng kháng cự 1.115-1.124 trong ngắn hạn.

CHIẾN LƯỢC HÀNH ĐỘNG: Áp lực bán tiếp tục vẫn hiện hữu và thị trường đang ở gần vùng kháng cự 1.115-1.124 là vùng rủi ro. Vì vậy NĐT chốt lời dần vị thế để giữ lại lợi nhuận. Ngưỡng hỗ trợ ngắn hạn nằm ở vùng 1.078-1.084 điểm. ABS phân bổ vào ngành bán lẻ và phân bổ cho tháng 6.

Tin tức nổi bật mới

- [Link:](#) Chính phủ yêu cầu trình báo cáo về thị trường TPDN năm 2022 - 2023 trước ngày 15/6
- [Link:](#) VIB chốt quyền phát hành 421.5 triệu cp thưởng, tỷ lệ 20%
- [Link:](#) Chính phủ yêu cầu NHNN giảm lãi suất, rà soát gói tín dụng 40.000 tỷ và 120.000 tỷ đồng
- [Link:](#) Thị trường bất động sản đã xuất hiện chủ đầu tư "mạnh tay" giảm 52% giá bán giữa lúc thị trường ế ẩm
- [Link:](#) M&A ngân hàng tiếp tục sôi động

Lịch sự kiện đáng chú ý

- **13/06/2023:** Công bố CPI tháng 5 của Mỹ
- **13/06/2023:** Cuộc họp của FED

Báo cáo cập nhật doanh nghiệp

- [Link:](#) Báo cáo phân tích cổ phiếu - DBC

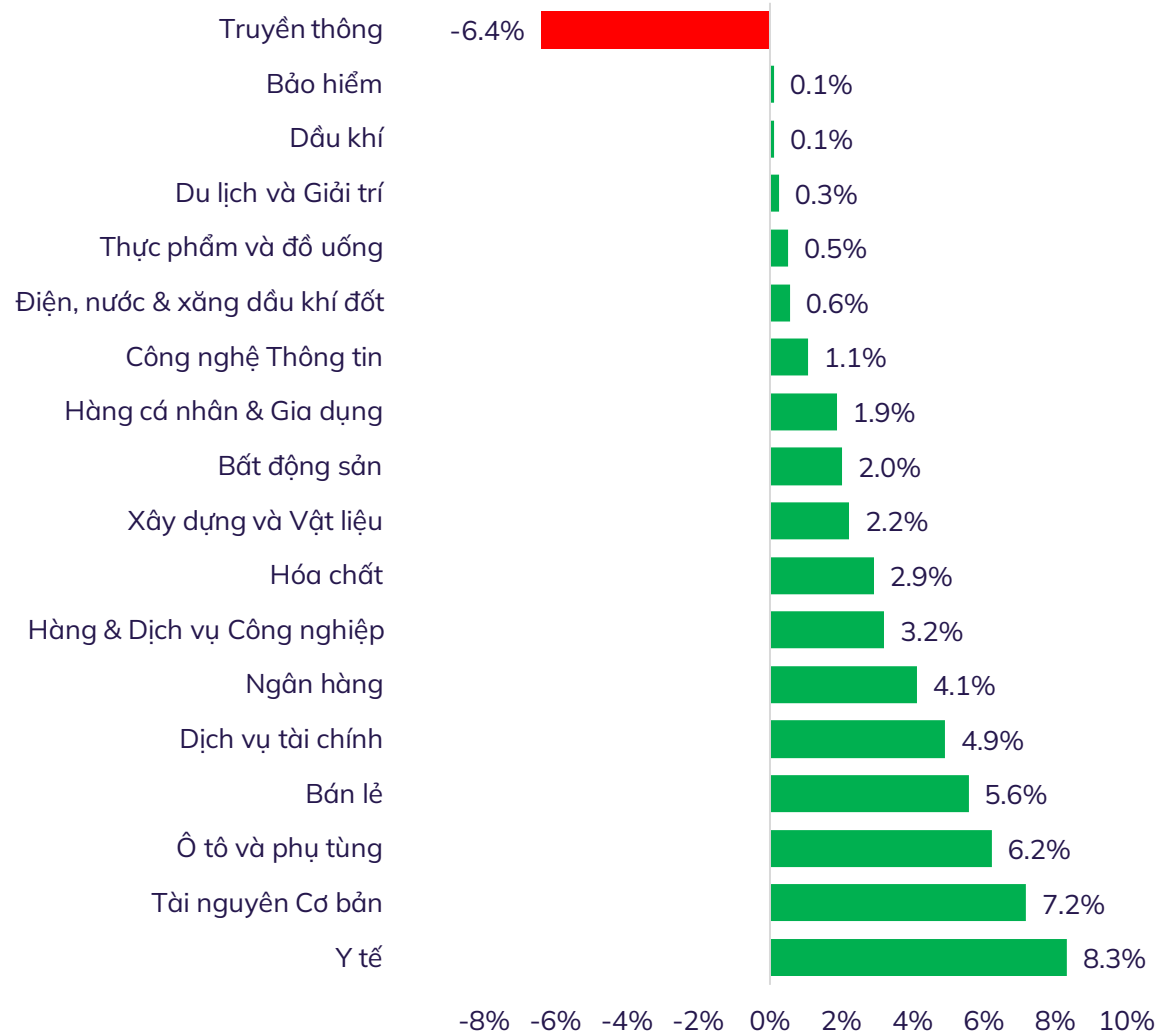


Trải nghiệm ngay ứng dụng ABS invest

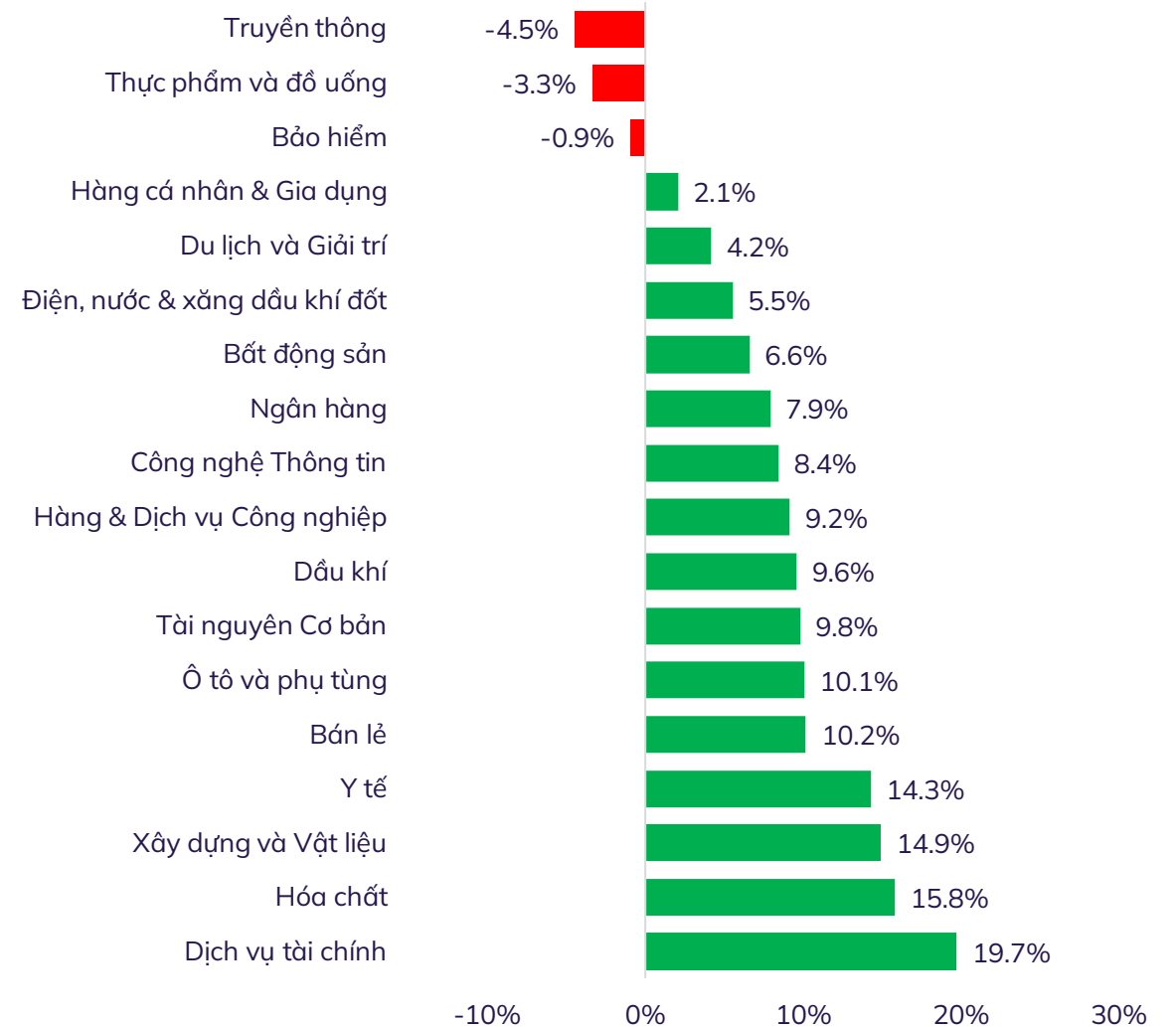


Mở tài khoản để tham gia room tư vấn của Trung tâm Tư vấn Đầu tư ABS

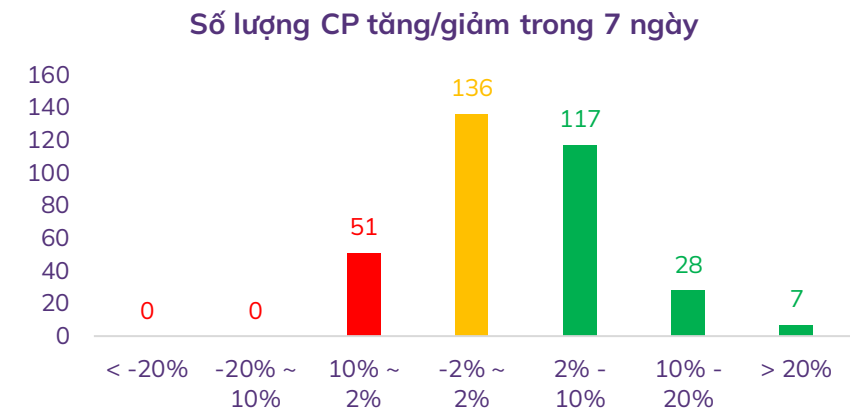
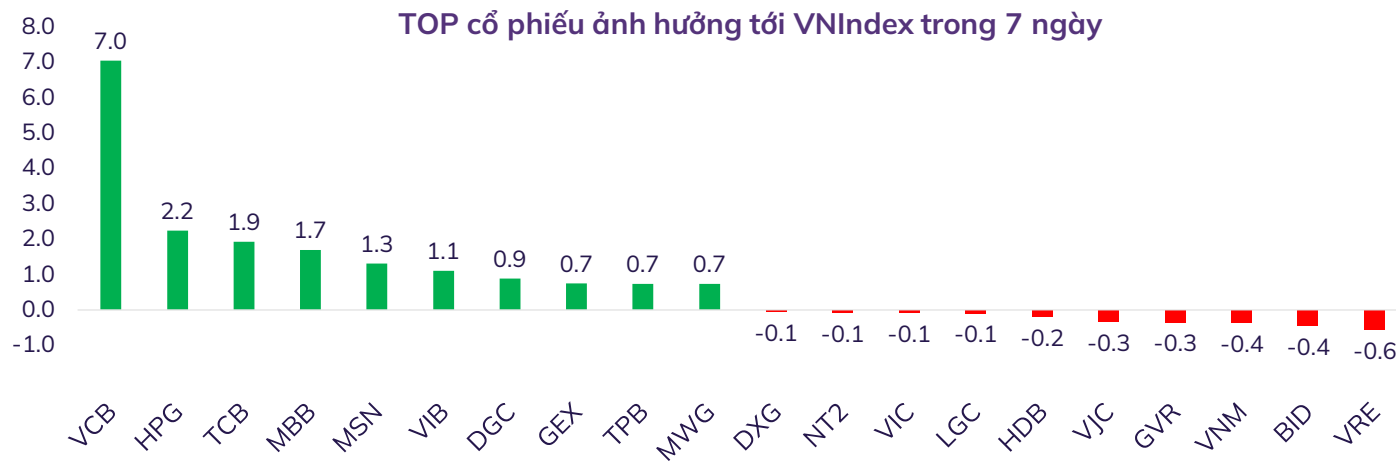
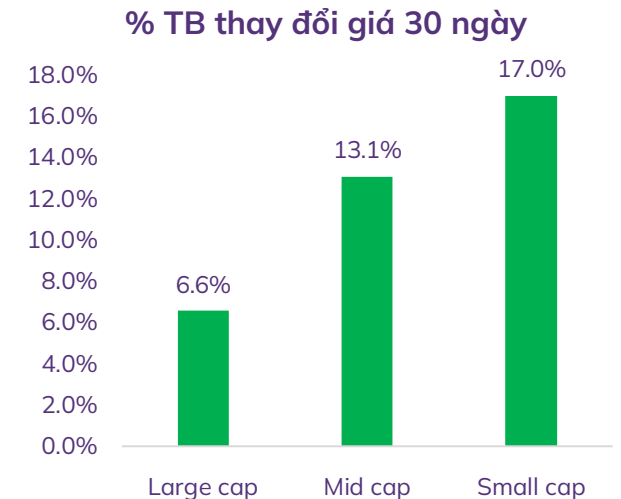
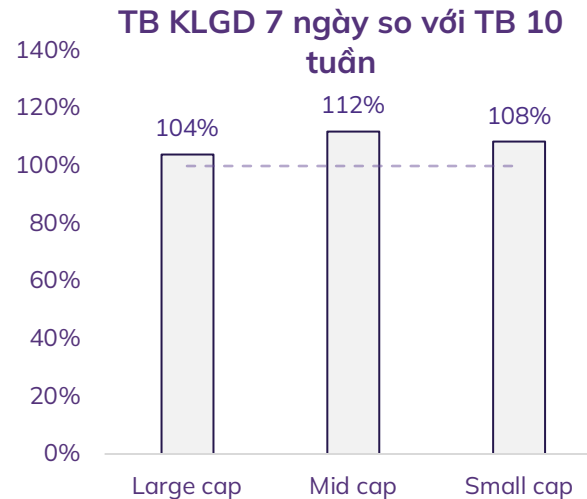
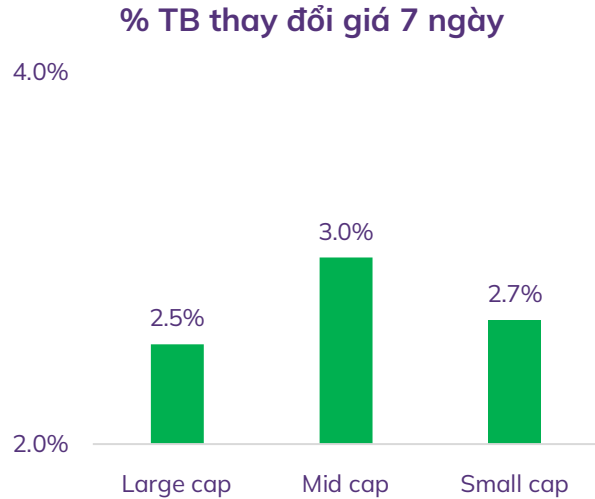
% thay đổi giá theo nhóm ngành trong 7 ngày



% thay đổi giá theo nhóm ngành trong 30 ngày



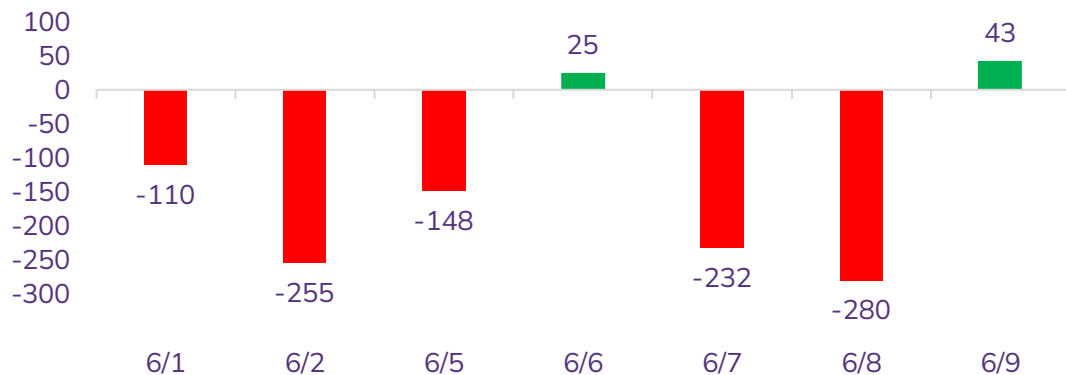
Độ rộng thị trường



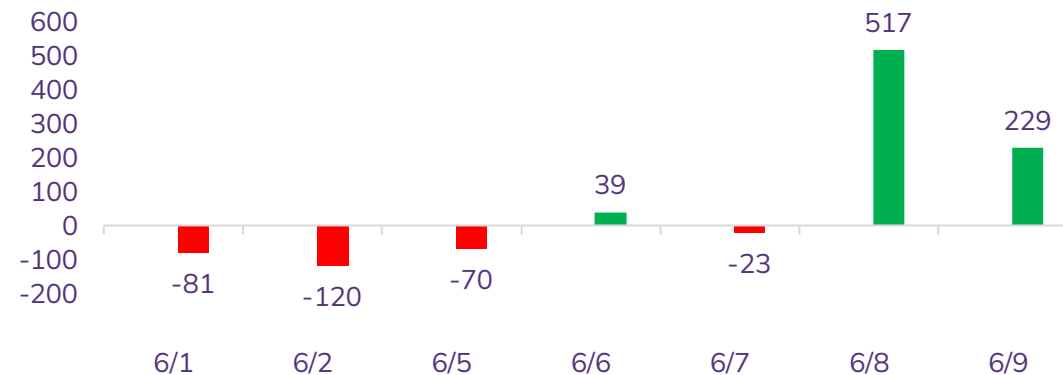
Lưu ý: Dữ liệu đã lọc bỏ các cổ phiếu có vốn hóa và thanh khoản quá thấp, không phù hợp để mang tính đại diện thị trường

Diễn biến NĐT nước ngoài và tự doanh

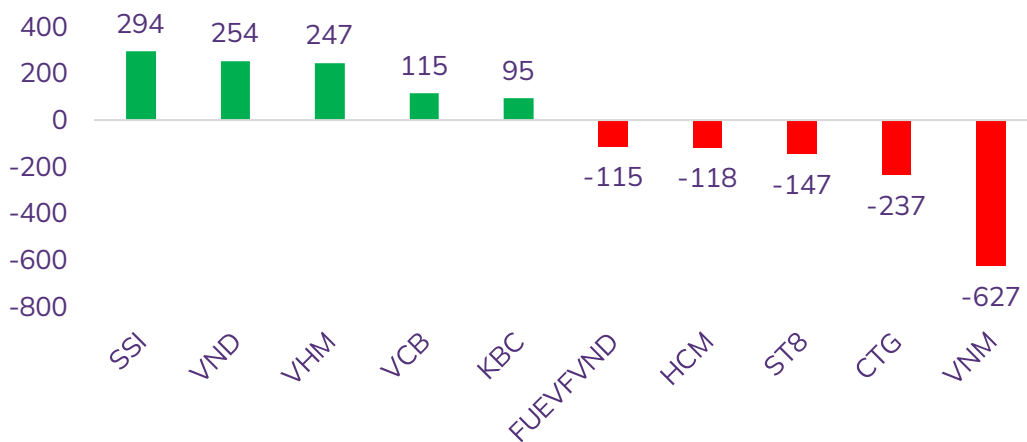
Giá trị mua/bán ròng NĐT nước ngoài (tỷ đồng)



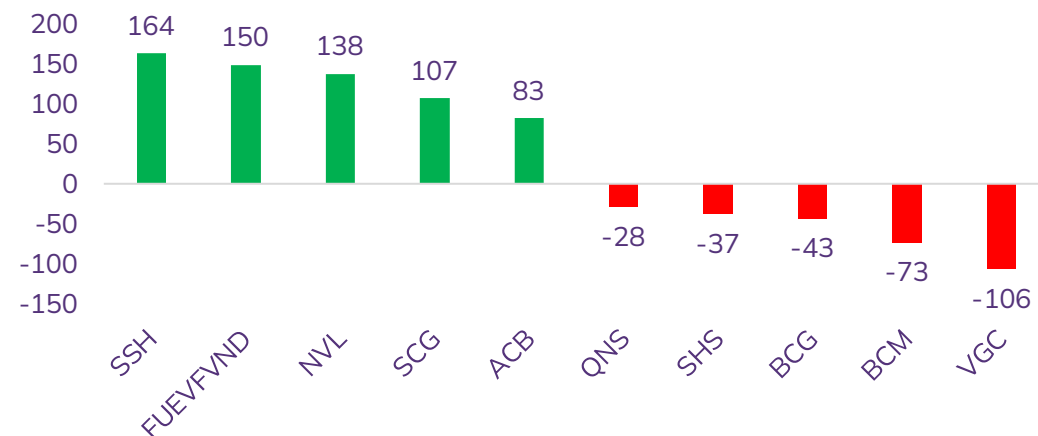
Giá trị mua/bán ròng NĐT tự doanh (tỷ đồng)



Top 05 mua/bán ròng NĐT nước ngoài trong tuần (tỷ đồng)



Top 05 mua/bán ròng NĐT tự doanh trong tuần (tỷ đồng)



TOP khuyến nghị của ABS

STT	Mã	Ngày khuyến nghị	Giá khuyến nghị	Giá mục tiêu	Giá hiện tại	Giá cắt lỗ	LN dự kiến	Lãi lỗ hiện tại	Tình trạng
1	HTN	26/05/2023	13,250	15,500	15,200	12,200	17.0%	14.7%	Nắm giữ
2	NAG	23/05/2023	15,800	19,200	18,000	14,800	21.5%	13.9%	Nắm giữ
3	VCS	16/05/2023	50,900	64,000	56,300	50,900	25.7%	10.6%	Nắm giữ
4	VIB	01/06/2023	21,450	25,000	23,400	20,400	16.6%	9.1%	Nắm giữ
5	TCB	15/05/2023	29,800	33,000	32,400	28,300	10.7%	8.7%	Nắm giữ

Lưu ý: Để xem đầy đủ danh mục khuyến nghị của ABS, vui lòng click vào [đây](#)

THỊ TRƯỜNG THẾ GIỚI



Trải nghiệm ngay ứng dụng ABS invest

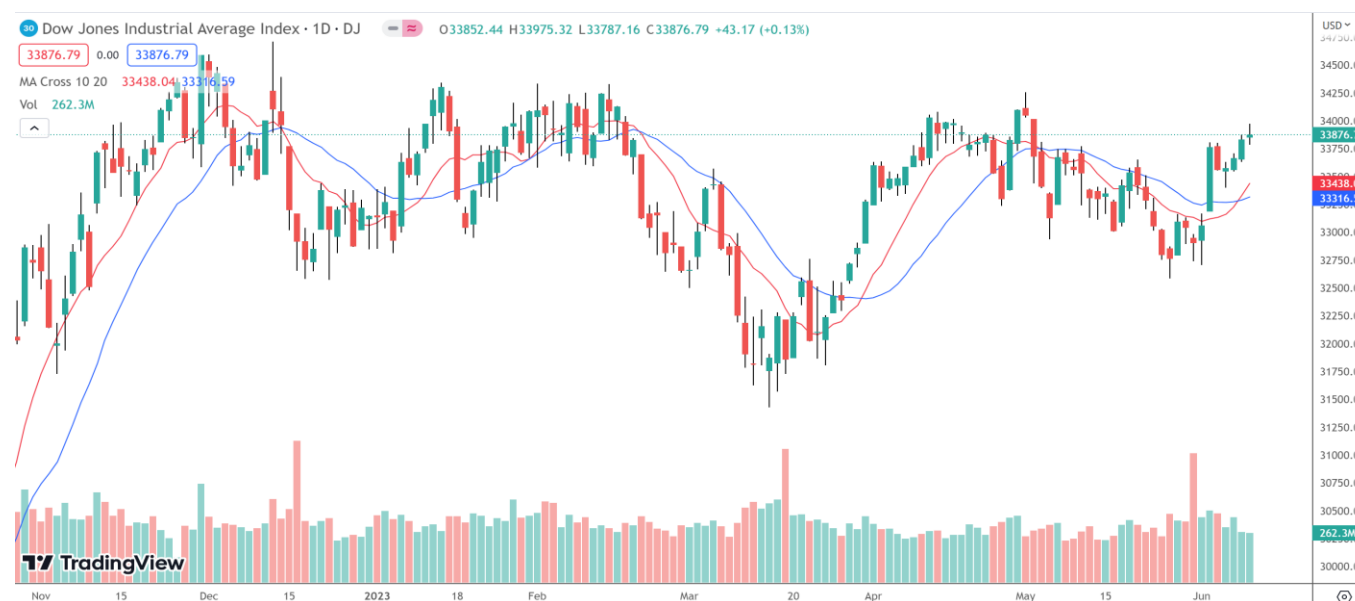


Mở tài khoản để tham gia room tư vấn của Trung tâm Tư vấn Đầu tư ABS

Diễn biến chứng khoán thế giới và giá cả hàng hóa

Chứng khoán	% 7 ngày	% 30 ngày	Năng lượng	% 7 ngày	% 30 ngày	Kim loại và VLXD	% 7 ngày	% 30 ngày	Nông nghiệp	% 7 ngày	% 30 ngày
VNINDEX	3.01%	7.02%	Dầu thô	3.05%	-8.61%	Vàng	-0.05%	-1.42%	Đường	1.28%	-5.97%
Dow Jones	2.39%	1.60%	Dầu thô brent	3.28%	-6.66%	Bạc	3.45%	-3.00%	Lợn hơi	6.42%	12.48%
DAX	0.51%	1.23%	Khí tự nhiên	-0.44%	-6.22%	Thép	6.88%	-0.19%	Cao su	0.23%	-0.07%
Nikkei 225	4.03%	12.27%	Than	-1.67%	-28.47%	Quặng sắt	15.50%	10.00%	Lúa mì	6.06%	1.69%
Shanghai composite	-0.33%	-1.89%	Gasoline	6.15%	2.37%	Đồng	4.13%	-2.33%	Cà phê	6.72%	-0.75%

Biểu đồ chỉ số Dow Jones



Thị trường chứng khoán thế giới tiếp tục có một tuần hồi phục tích cực trong bối cảnh nhà đầu tư đang kỳ vọng về việc báo cáo CPI và kỳ họp FOMC sắp tới sẽ tích cực hơn so với tình hình hiện tại.

Giá hàng hóa cũng tiếp tục hồi phục. Giá dầu thô tăng lên vùng 71 USD/thùng trước các kỳ vọng tích cực hơn về môi trường kinh tế vĩ mô.

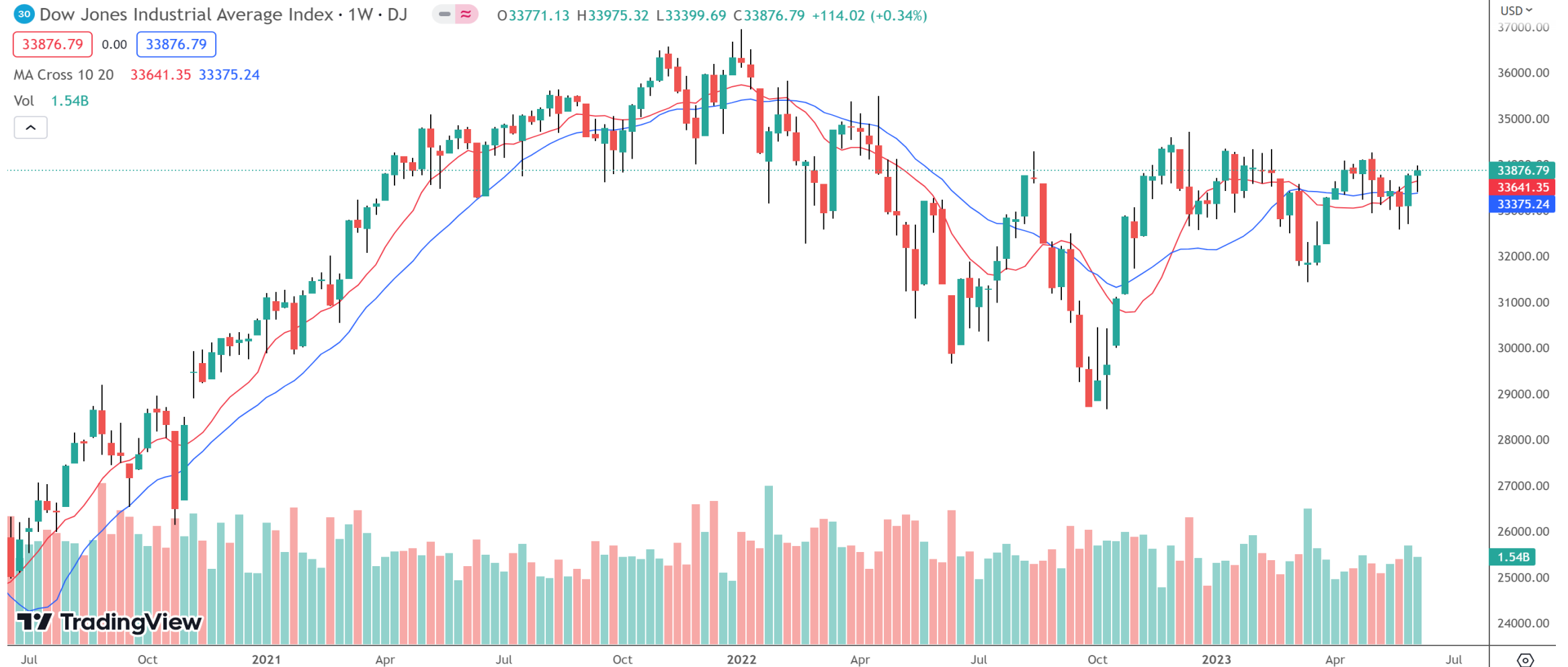


Trải nghiệm ngay ứng dụng ABS invest



Mở tài khoản để tham gia room tư vấn của Trung tâm Tư vấn Đầu tư ABS

Đồ thị chỉ số Dow Jones (tuần)



KHUYẾN CÁO SỬ DỤNG



Trải nghiệm ngay ứng dụng ABS invest



Mở tài khoản để tham gia room tư vấn của Trung tâm Tư vấn Đầu tư ABS

Báo cáo này được viết và phát hành bởi Công ty Cổ phần Chứng khoán An Bình. Báo cáo này được viết dựa trên nguồn thông tin đáng tin cậy vào thời điểm công bố. Công ty Cổ phần Chứng khoán An Bình không chịu trách nhiệm về độ chính xác của những thông tin này.

Quan điểm, dự báo và những ước lượng trong báo cáo này chỉ thể hiện ý kiến của tác giả tại thời điểm phát hành. Những quan điểm này không thể hiện quan điểm chung của Công ty Cổ phần Chứng khoán An Bình và có thể thay đổi mà không cần báo cáo trước. Báo cáo này chỉ nhằm mục đích cung cấp thông tin cho các tổ chức đầu tư cũng như các nhà đầu tư cá nhân của Công ty Cổ phần Chứng khoán An Bình và không mang tính chất mời chào mua hay bán bất kỳ chứng khoán nào được thảo luận trong báo cáo này. Quyết định của nhà đầu tư nên dựa vào những sự tư vấn độc lập và thích hợp với tình hình tài chính cũng như mục tiêu đầu tư riêng biệt.

Báo cáo này không được phép sao chép, tái tạo, phát hành và phân phối với bất kỳ mục đích nào nếu không được sự chấp thuận bằng văn bản của Công ty Cổ phần Chứng khoán An Bình. Xin vui lòng ghi rõ nguồn trích dẫn nếu sử dụng các thông tin trong báo cáo này.

Thông tin liên hệ

Phòng Phân tích - Công ty Cổ phần Chứng khoán An Bình
Tầng 16, tòa nhà Geleximco, 36 Hoàng Cầu, Đống Đa, Hà Nội
Điện thoại: (024) 35624626 Số máy lẻ: 151

Email: research@abs.vn

Website: www.abs.vn